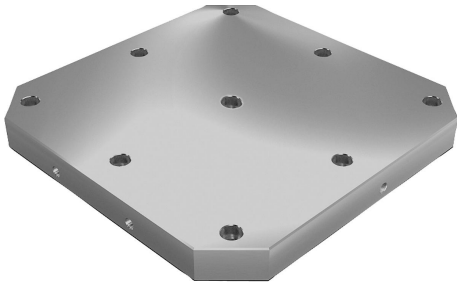


Artikelbeschreibung/Produktabbildungen

**Beschreibung****Werkstoff:**

GJL 300.

Ausführung:

Auflage- und Aufspannflächen geschliffen.

Hinweis:

Paletten mit vorgearbeiteten Aufspannflächen bieten eine schnelle und wirtschaftliche Möglichkeit, Grundkörper mit spezifischen Raster- oder individuellen Bohrungen herzustellen. Die Paletten sind abgestimmt auf Maschinentischen für Werkzeugmaschinen nach DIN55201 und JIS6337-1980.

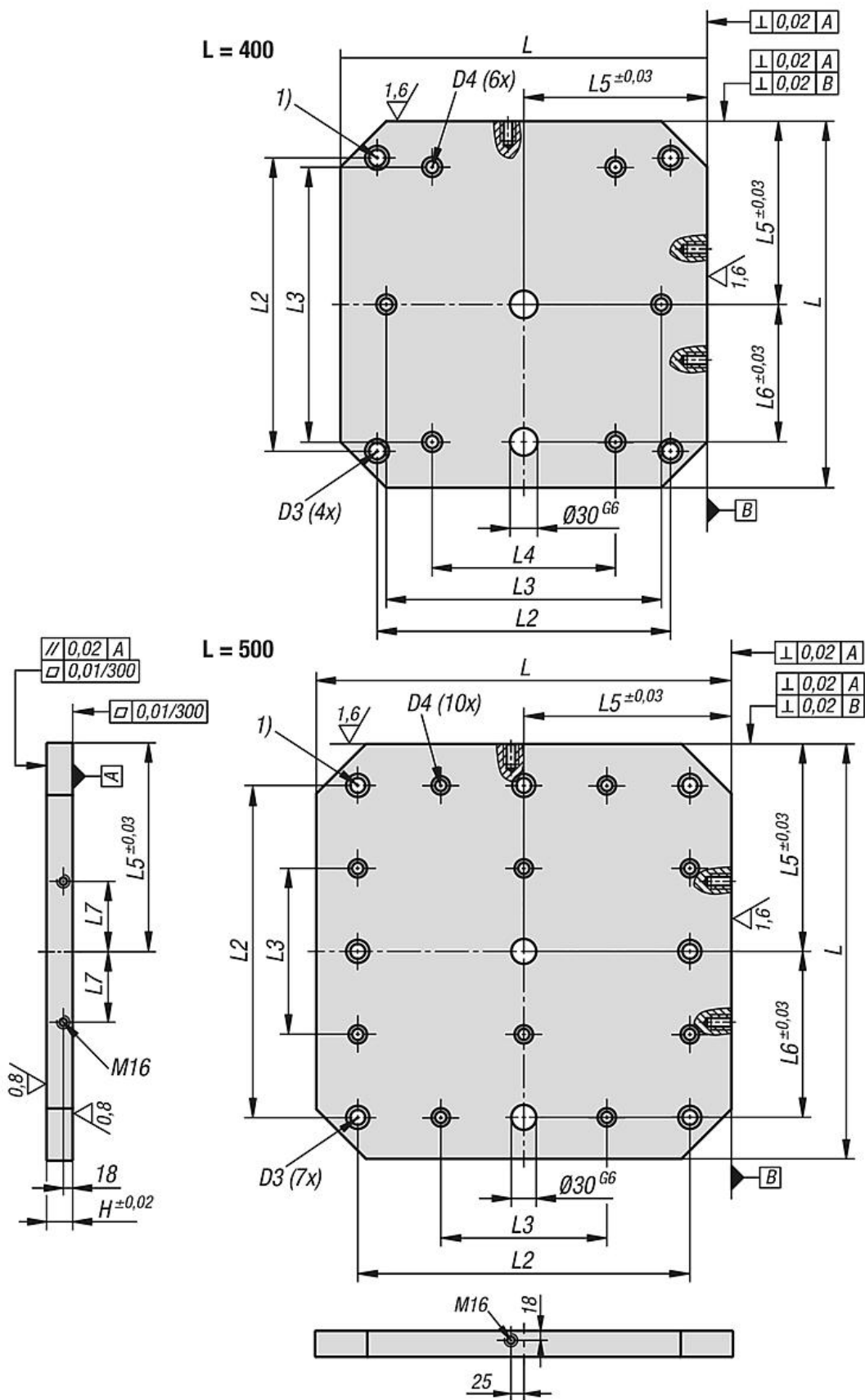
Positionierbolzen zum Abstecken der Paletten auf Maschinentischen nach DIN 55201 müssen separat bestellt werden.

Lieferung inklusive Ringschrauben für den Transport.

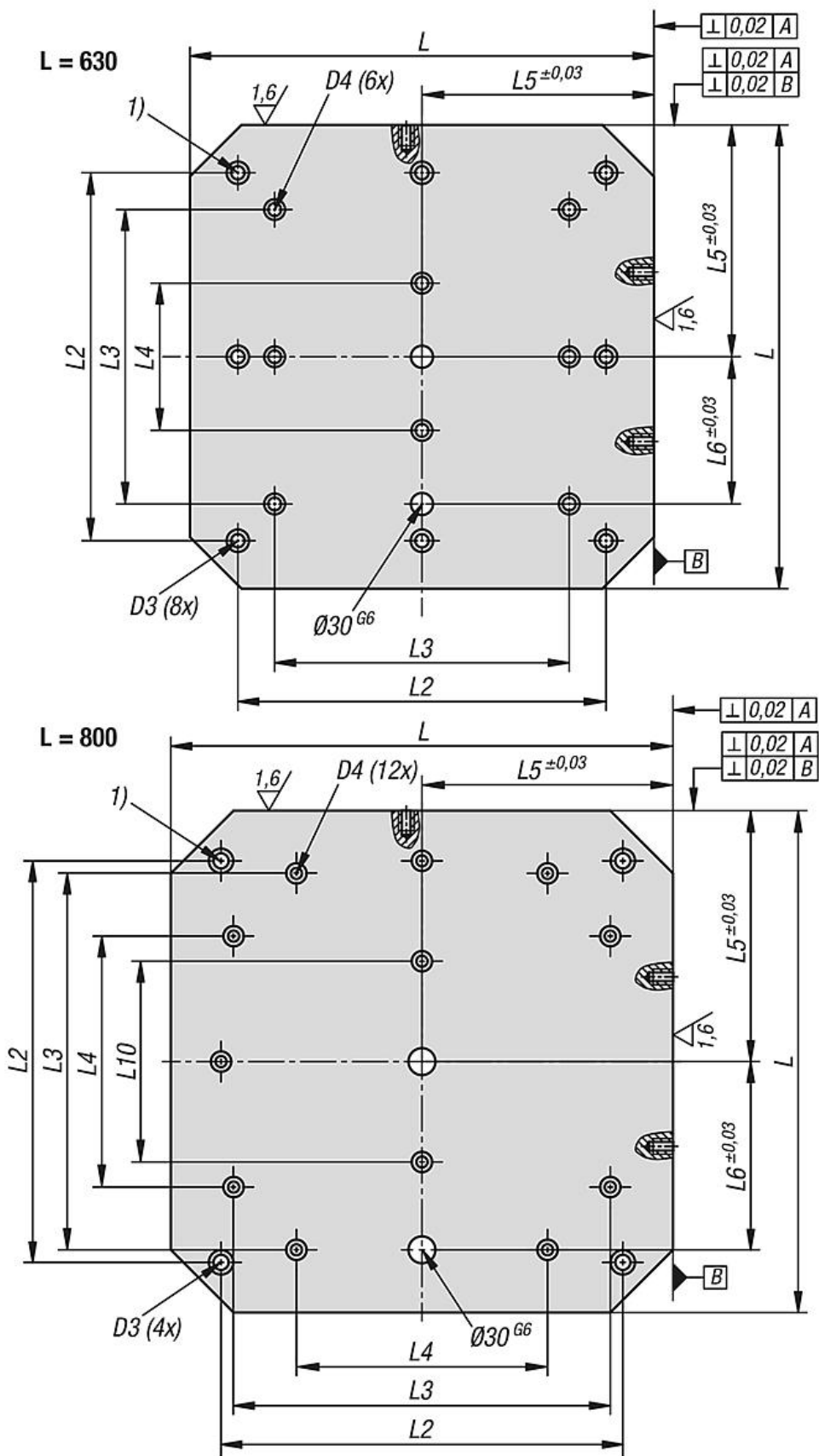
Weitere Abmessungen auf Anfrage.

Zeichnungshinweis:

1) Durchgangsbohrung für Zylinderschraube DIN 912 (D3/D4)



Zeichnungen



Artikelübersicht

Bestellnummer	L	H	D3	D4	L2	L3	L4	L5	L6	L7	L10
01148-1004040	400	50	M16	M12	320	300	200	200	150	55	-
01148-1005050	500	50	M16	M12	400	200	-	250	200	75	-
01148-1006363	630	50	M16	M16	500	400	200	315	200	100	-
01148-1008080	800	50	M16	M16	640	600	400	400	300	135	320