

Artikelbeschreibung/Produktabbildungen



Beschreibung

Werkstoff:

GJL 250 geölt oder EN AW-7075.

Hinweis:

Die Länge L wird durch Sägeschnitt bearbeitet und wird immer mit Aufmaß geliefert.

Zeichnungshinweis:

Bearbeitete Flächen: $\pm 0,25$ mm

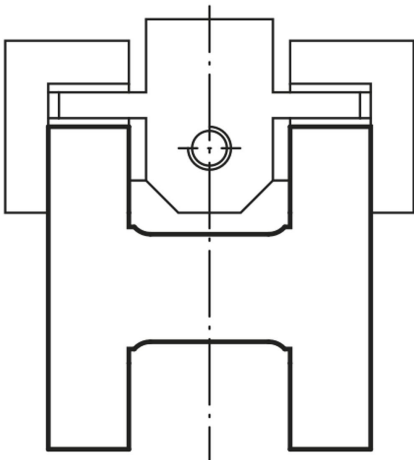
Unbearbeitete Flächen: ± 2 mm

Längentoleranzen:

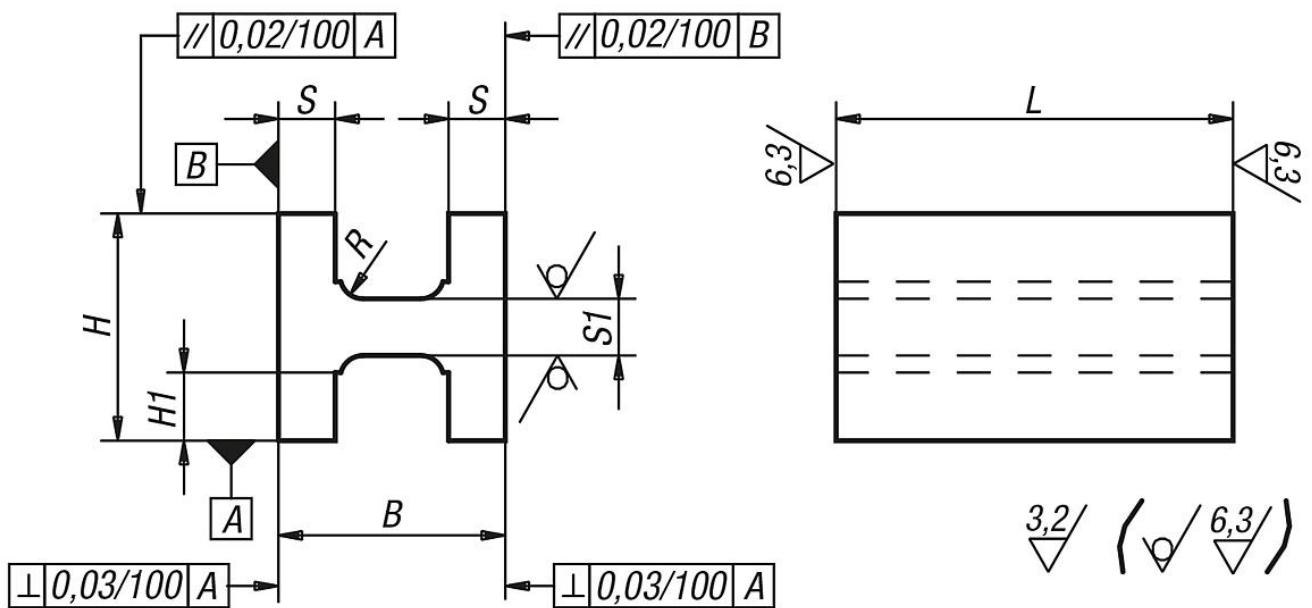
≤ 200 mm: $+3/+10$

von 201 mm bis 590 mm: $+8/+15$

≥ 600 mm: $+20/+50$



Zeichnungen



Artikelübersicht

Bestellnummer Grauguss	Bestellnummer Aluminium	L = Länge	B	H	H1	S	S1	R
01560-03X	01560-203X	600	80	80	25	16	21	6
01560-04X	01560-204X	300/600	100	100	32	20	26	8
01560-05X	01560-205X	200/300/600	125	125	45	20	26	8