



Beschreibung

Werkstoff:

Körper Vergütungsstahl.

Kugel rost- und säurebeständiger Stahl.

Einsatz:

Form C Werkzeugstahl.

Ausführung:

Körper vergütet und brüniert.

Kugel gehärtet und blank.

Einsatz:

Form C gehärtet und brüniert.

Hinweis:

Die Pendelauflagen werden zum Stützen und Spannen von unbearbeiteten und bearbeiteten Werkstücken verwendet.

Darüber hinaus dienen sie als Anschläge, Auflagen und Druckstücke im Vorrichtungs- und Werkzeugbau. Die Kugel kann durch leichten Druck auf die Zylinderschraube aus dem Gehäuse entfernt werden.

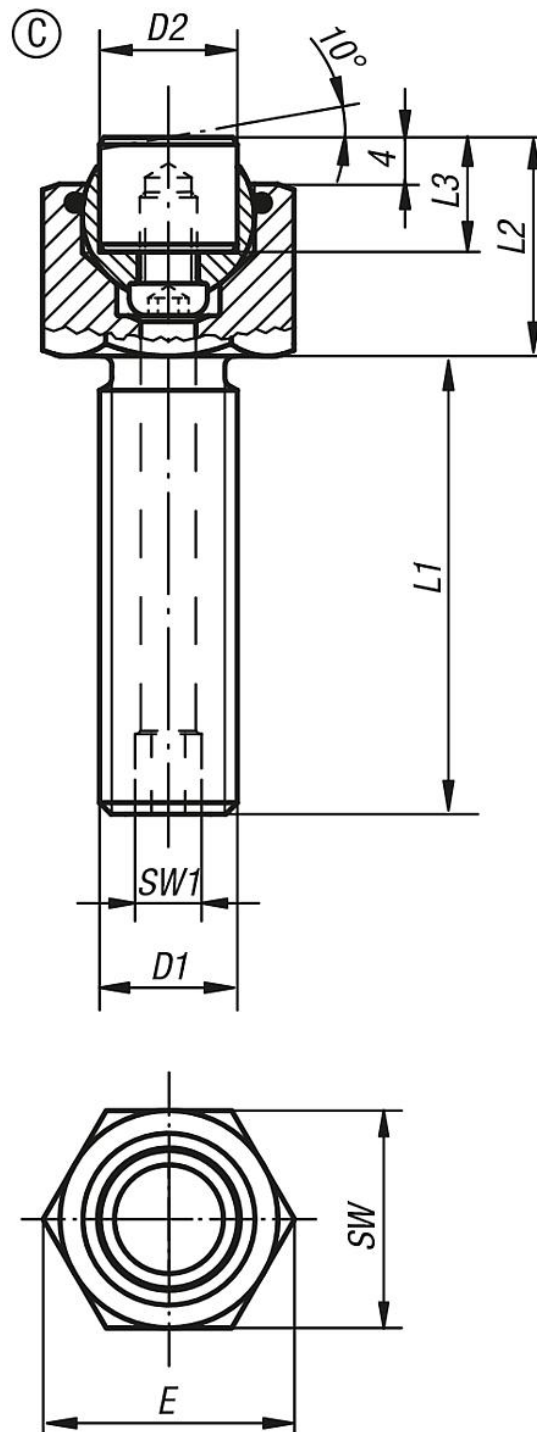
Kugel gegen Verdrehen gesichert.

Vorteile:

Hohe Wirtschaftlichkeit durch die Austauschbarkeit der Einsätze.

Der eingebaute O-Ring hält die Kugel und verhindert das Eindringen von Schmutz und Fremtteilchen.

Dadurch wird eine gleichmäßige Bewegung gewährleistet.



Artikelübersicht

Bestellnummer	Form	D1	D2	L1	L2	L3	E	SW	SW1	Kugel-Ø	Belastbarkeit max. kN (nur bei statischer Belastung)	Bestellnummer für Stahleinsatz
02007-110X015	C	M10	10	15	17	10	19,6	17	3	13	19	07113-10108
02007-110X030	C	M10	10	30	17	10	19,6	17	3	13	19	07113-10108
02007-110X050	C	M10	10	50	17	10	19,6	17	3	13	19	07113-10108
02007-112X020	C	M12	12	20	19	10	21,9	19	5	15	30	07113-12108
02007-112X040	C	M12	12	40	19	10	21,9	19	5	15	30	07113-12108
02007-112X060	C	M12	12	60	19	10	21,9	19	5	15	30	07113-12108
02007-116X025	C	M16	16	25	23	10	27,7	24	6	20	50	07113-16108

Artikelübersicht

Bestellnummer	Form	D1	D2	L1	L2	L3	E	SW	SW1	Kugel-Ø	Belastbarkeit max. kN (nur bei statischer Belastung)	Bestellnummer für Stahleinsatz
02007-116X050	C	M16	16	50	23	10	27,7	24	6	20	50	07113-16108
02007-116X080	C	M16	16	80	23	10	27,7	24	6	20	50	07113-16108
02007-120X030	C	M20	20	30	24	10	34,6	30	8	23	85	07113-20108
02007-120X060	C	M20	20	60	24	10	34,6	30	8	23	85	07113-20108
02007-120X100	C	M20	20	100	24	10	34,6	30	8	23	85	07113-20108
02007-124X040	C	M24	25	40	30	10	41,6	36	10	28	121	07113-25108
02007-124X100	C	M24	25	100	30	10	41,6	36	10	28	121	07113-25108