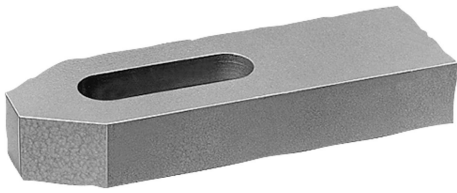


Artikelbeschreibung/Produktabbildungen



Beschreibung

Werkstoff:

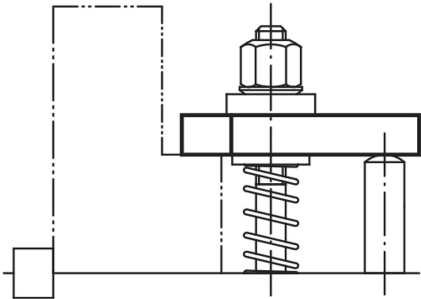
Vergütungsstahl oder EN AW-7022.

Ausführung:

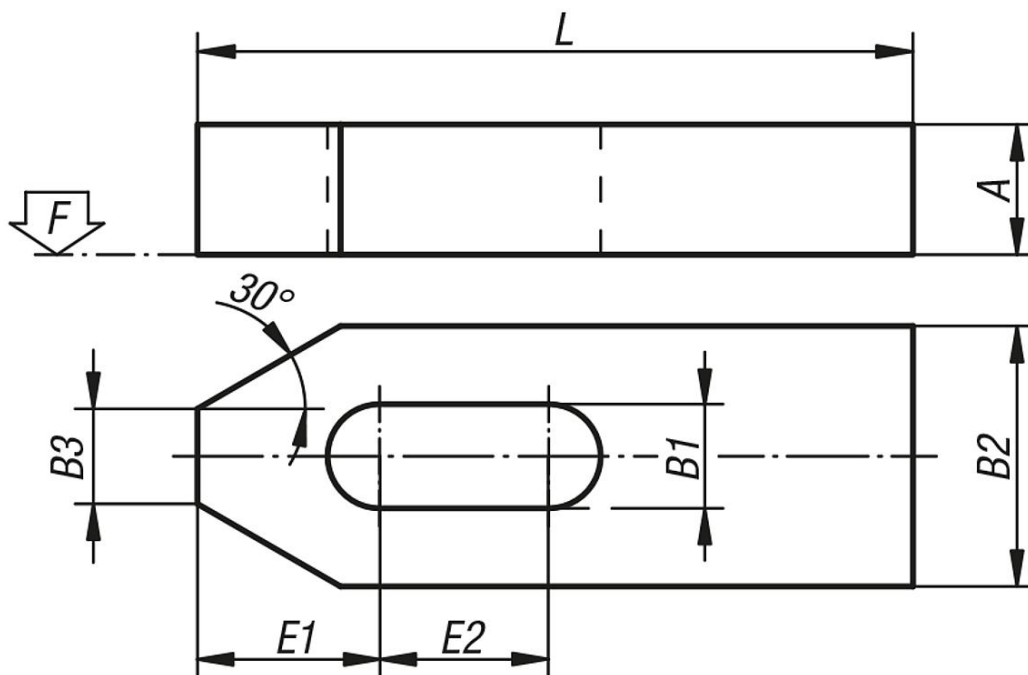
lackiert, Aluminium blank.

Hinweis:

Beim Einsatz von Kegelpfannen 07420 ist die Form G zu verwenden.



Zeichnungen



Artikelübersicht

Bestellnummer	Material	L	A	B1	B2	B3	E1	E2	F kN	für Schraube
04080-06	Vergütungsstahl	50	10	7	20	8	13,5	13	4,82	M6
04080-08	Vergütungsstahl	60	12	9	25	10	14,5	13	8,77	M8
04080-10	Vergütungsstahl	80	15	11	30	12	20,5	19	13,9	M10
04080-12	Vergütungsstahl	100	20	14	40	14	28	26	20,2	M12/M14
04080-14	Vergütungsstahl	125	20	14	40	14	28	36	20,2	M12/M14
04080-16	Vergütungsstahl	125	25	18	50	18	35	27	37,8	M16/M18
04080-18	Vergütungsstahl	160	25	18	50	18	35	47	37,8	M16/M18
04080-20	Vergütungsstahl	160	30	22	60	22	41	38	58,8	M20/M22
04080-201	Vergütungsstahl	200	30	22	60	22	41	58	58,8	M20/M22
04080-24	Vergütungsstahl	200	30	26	70	26	48	54	84,7	M24
04080-241	Vergütungsstahl	250	35	26	70	26	48	79	84,7	M24

Artikelübersicht

Bestellnummer	Material	L	A	B1	B2	B3	E1	E2	F kN	für Schraube
04080-30	Vergütungsstahl	250	40	34	80	34	62	66	135	M30/M32
04080-301	Vergütungsstahl	315	50	34	80	34	62	96	135	M30/M32
04080-206	Aluminium	50	10	7	20	8	13,5	13	4,82	M6
04080-208	Aluminium	60	12	9	25	10	14,5	13	8,77	M8
04080-210	Aluminium	80	15	11	30	12	20,5	19	13,9	M10
04080-212	Aluminium	100	20	14	40	14	28	26	20,2	M12/M14
04080-214	Aluminium	125	20	14	40	14	28	36	20,2	M12/M14
04080-216	Aluminium	125	25	18	50	18	35	27	37,8	M16/M18
04080-218	Aluminium	160	25	18	50	18	35	47	37,8	M16/M18
04080-220	Aluminium	160	30	22	60	22	41	38	58,8	M20/M22
04080-2201	Aluminium	200	30	22	60	22	41	58	58,8	M20/M22
04080-224	Aluminium	200	30	26	70	26	48	54	84,7	M24
04080-2241	Aluminium	250	35	26	70	26	48	79	84,7	M24
04080-230	Aluminium	250	40	34	80	34	62	66	135	M30/M32
04080-2301	Aluminium	315	50	34	80	34	62	96	135	M30/M32