

**Beschreibung**

**Werkstoff:**

Vergütungsstahl oder EN AW-7022.

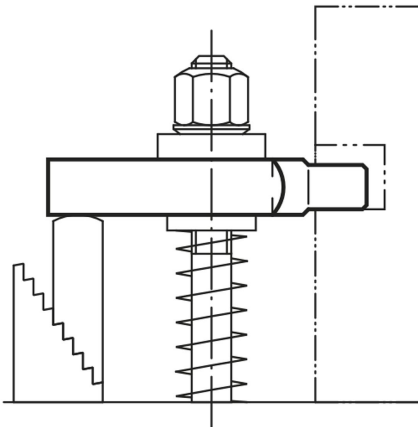
**Ausführung:**

lackiert, Aluminium blank.

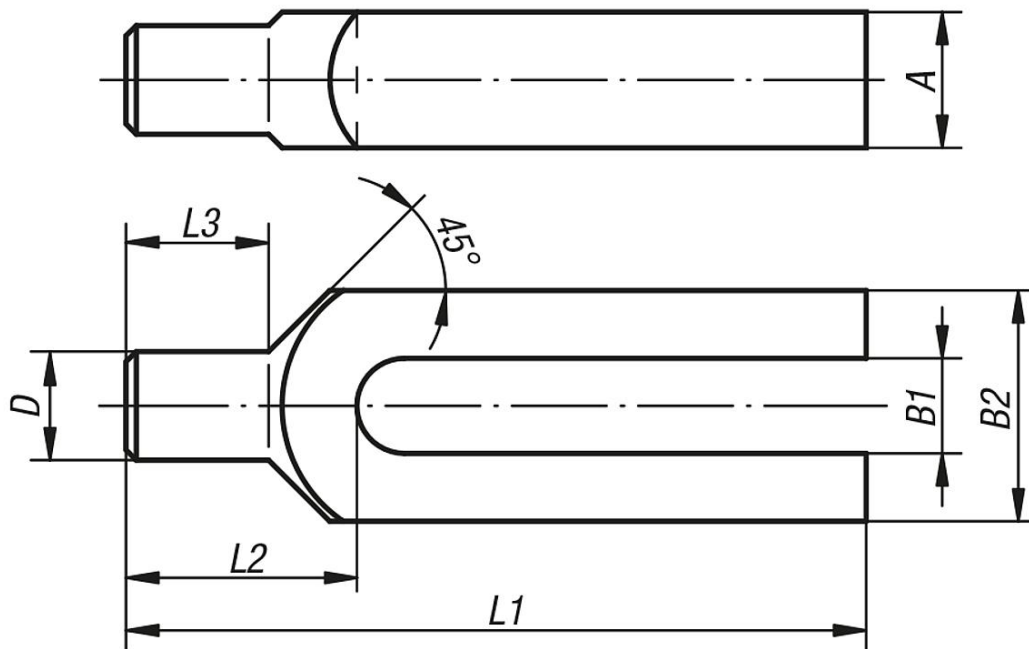
**Hinweis:**

Beim Einsatz von Kegelpfannen 07420 ist die Form G zu verwenden.

Spannkraft-Angabe gilt nur für Stahlausführung.



**Zeichnungen**



**Artikelübersicht**

Bestellnummer	Material Grundkörper	L1	A	B1	B2	D	L2	L3	für Schraube	Spannkraft kN
04150-08	Vergütungsstahl	100	15	9	30	12	30	18	M8	8,77
04150-10	Vergütungsstahl	125	20	11	30	16	36	24	M10	13,9

## Artikelübersicht

Bestellnummer	Material Grundkörper	L1	A	B1	B2	D	L2	L3	für Schraube	Spannkraft kN
04150-12	Vergütungsstahl	160	25	14	40	20	45	30	M12/M14	20,2
04150-121	Vergütungsstahl	200	25	14	40	20	45	30	M12/M14	20,2
04150-16	Vergütungsstahl	200	30	18	50	24	55	36	M16/M18	37,8
04150-161	Vergütungsstahl	250	30	18	50	24	55	36	M16/M18	37,8
04150-20	Vergütungsstahl	250	40	22	60	30	65	45	M20/M22	58,8
04150-201	Vergütungsstahl	315	40	22	60	30	65	45	M20/M22	58,8
04150-208	Aluminium	100	15	9	30	12	30	18	M8	-
04150-210	Aluminium	125	20	11	30	16	36	24	M10	-
04150-212	Aluminium	160	28	14	40	20	45	30	M12/M14	-
04150-216	Aluminium	200	30	18	50	24	55	36	M16/M18	-
04150-2161	Aluminium	250	30	18	50	24	55	36	M16/M18	-
04150-220	Aluminium	250	40	22	60	30	65	45	M20/M22	-