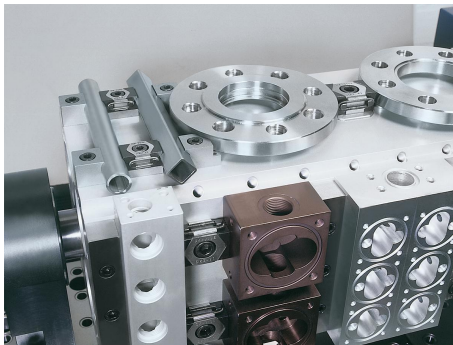
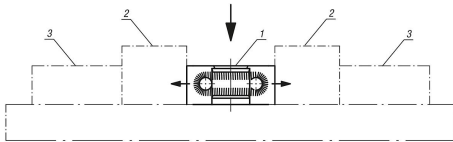


Artikelbeschreibung/Produktabbildungen

**Beschreibung****Werkstoff:**

Grundkörper, Spannsegmente Werkzeugstahl.

Ausführung:

Grundkörper gehärtet.

Spannsegmente gehärtet (49-51 HRC) und brüniert.

Keilflächen geschliffen.

Hinweis:

Die Keilspanner eignen sich durch ihre kompakte Bauweise besonders für horizontale und vertikale Mehrfachaufspannungen. Durch die gehärteten und geschliffenen Keilflächen werden große Spannkraften erreicht.

Wahlweise können die entsprechenden Keilspanner in einer Rasterbohrung oder T-Nut befestigt werden. Durch Eindrehen der Zylinderschraube DIN 912 bewegen sich die beiden Spannsegmente nach außen und drücken die Werkstücke gegen einen festen Anschlag.

Die Spannbacken der Ausführung 04525-08 und 04525-0810 haben keine Riffelung.

Durch das eingearbeitete Langloch können die Keilspanner verschoben werden.

Verschiebeweg bei Bestellnummer:

04525-08 = $\pm 0,5$ mm

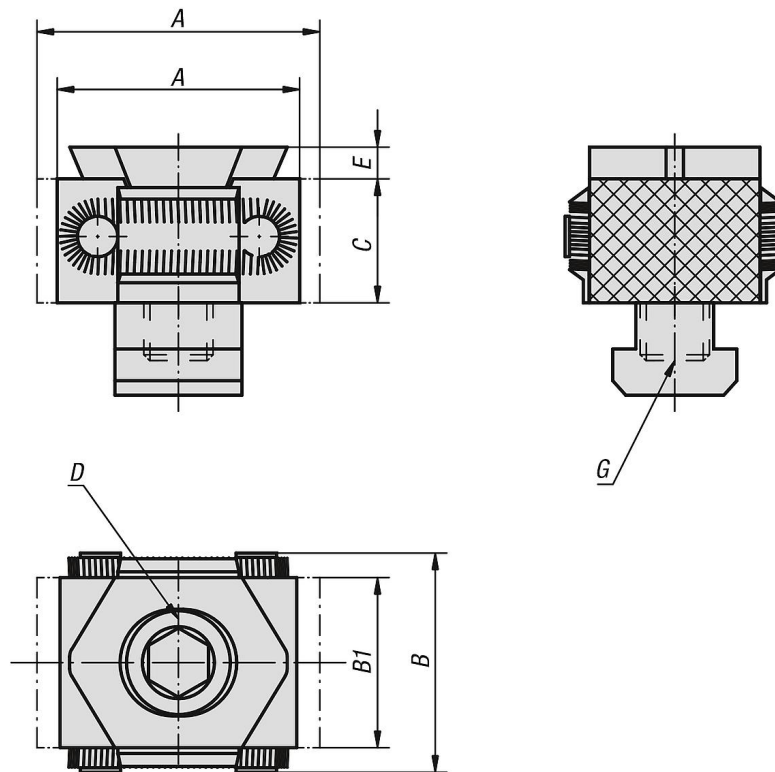
04525-12 = $\pm 1,0$ mm

04525-16 = $\pm 1,5$ mm

Zeichnungshinweis:

- 1) Keilspanner
- 2) Werkstück
- 3) Fester Anschlag

Zeichnungen



Artikelübersicht

Bestellnummer	A min.	A max.	B	B1	C	D	E	G	Spannkraft max. kN	Anzieh-drehmoment max. Nm
04525-08	27	31	29	21	15	M8X25	2,5	für Gewindebohrung	15	25
04525-0810	27	31	29	21	15	M8X25	2,5	für T-Nut 10	15	25
04525-12	42	49	41	30	22	M12X40	4	für Gewindebohrung	30	85
04525-1214	42	49	41	30	22	M12X30	4	für T-Nut 14	30	85
04525-16	57	66	56	42	29	M16X60	5	für Gewindebohrung	50	210
04525-1618	57	66	56	42	29	M16X50	5	für T-Nut 18	50	210