



## Beschreibung

### Werkstoff:

Zentrierbolzen und Klemmkeile Stahl 1.0715.  
Klemmring Stahl 1.0718.

### Ausführung:

Zentrierbolzen und Klemmring phosphatiert.  
Klemmkeile brüniert.  
Maßskala gelasert.

### Hinweis:

Beim Anziehen der Schraube werden die beiden Klemmkeile in der Bohrung verspannt. Über den stufenlos verstellbaren Klemmring lassen sich ein oder mehrere Anschlagenelemente unterschiedlicher Dicke sicher fixieren.

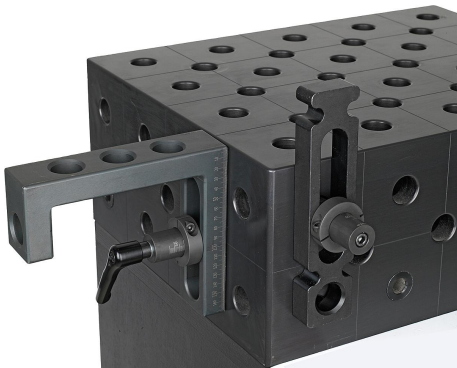
### Anwendung:

Die Spannbolzen eignen sich ideal, um gängige Anschlagenelemente auch unterschiedlicher Materialstärken auf Lochrastertischen / Schweißtischen mit Loch- $\varnothing$  16 mm oder 28 mm zu fixieren.

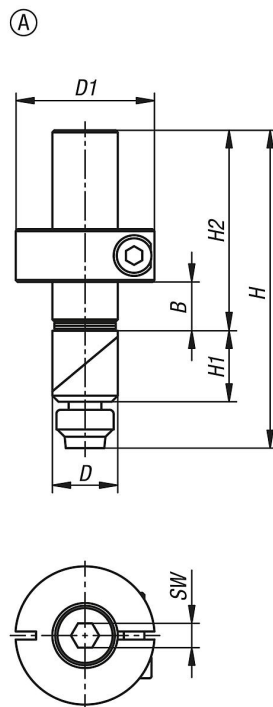
### Vorteile:

Stufenlos einstellbarer Spannungsbereich von 0-36 mm und 0-75 mm.  
Unempfindlich gegenüber Durchmesser und Oberflächenqualität der Bohrung (bis H12).  
Spannungsbereich mittels Skala leicht voreinstellbar.  
Oberflächenschonende Verspannung in der Bohrung.  
Niederzugeffekt auch bei dünner Materialdicke des Tisches ( $\geq 8$  mm oder  $\geq 4$  mm).  
Kompatibel mit gängigen Anschlagenelementen.

Artikelbeschreibung/Produktabbildungen



## Zeichnungen



## Artikelübersicht

Bestellnummer	Form	D	D1	H	H1	H2	SW	B Spannbereich
04753-0016	A	16	34	78	17,5	49	6	0-36
04753-0028	A	28	48	129	28	90	6	0-75