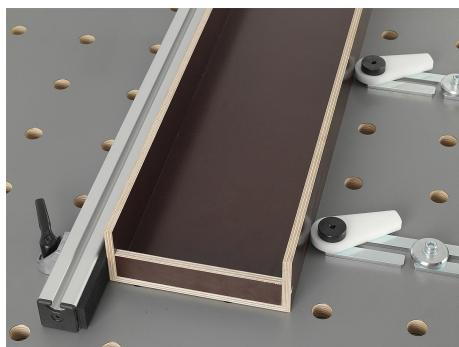
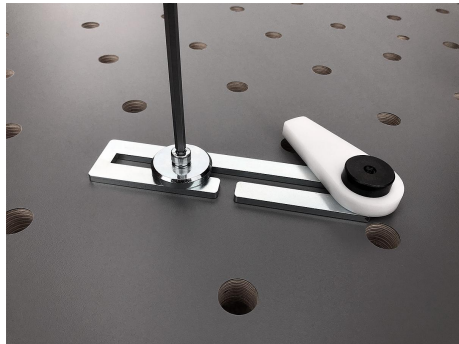
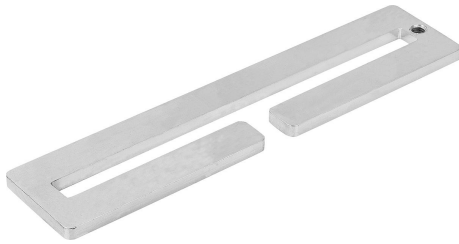


## Artikelbeschreibung/Produktabbildungen

**Beschreibung****Werkstoff:**

Stahl.

**Ausführung:**

verzinkt und blau passiviert.

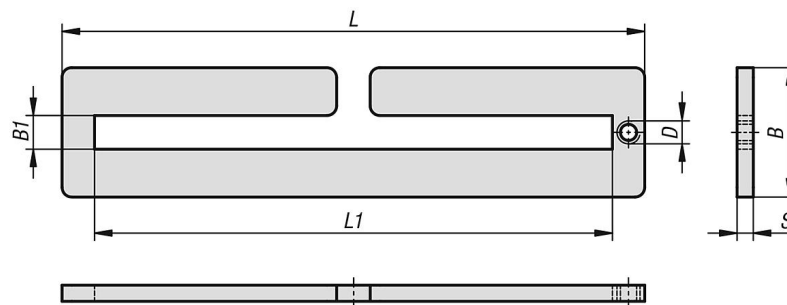
**Hinweis:**

Platten können in Verbindung mit Drehlager und Exzenter Spanner für eine indirekte Spannung eingesetzt werden. Die Platten werden mit Hilfe der Spannbolzen mit Scheibe auf Lochrastertischen fixiert. In Kombination mit Exzenter Spannmodulen, können diese auch auf Maschinentischen mit Nuten gespannt werden.

**Vorteile:**

Flexibel verschieb- und positionierbar.  
Stufenlos einstellbar.

## Zeichnungen



## Artikelübersicht

Bestellnummer	B	B1	D	L	L1	S
04758-0180X40	40	10,4	M6	180	160	5

