

Artikelbeschreibung/Produktabbildungen



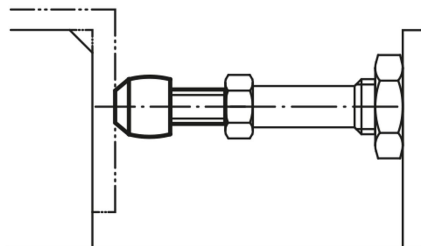
**Beschreibung**

**Werkstoff:**

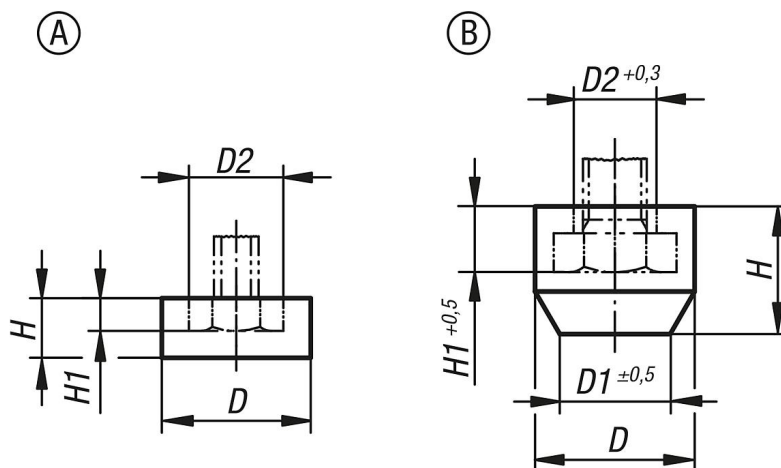
Neopren oder Polyamid.

**Ausführung:**

Neopren schwarz, ölbeständig, Härte 75 Shore A.  
Polyamid weiß.



Zeichnungen



Artikelübersicht

Bestellnummer	Form	Material Grundkörper	D	D1	D2	H	H1	für Schrauben
05280-06	A	Polyamid	9	-	6,6	4	2,3	M3
05280-01	B	Neopren	11	6,6	5,5	8,5	4	M4
05280-02	B	Neopren	12,5	7,3	6,5	10	4,7	M5
05280-03	B	Neopren	15	9,9	8,5	12	5,8	M6
05280-04	B	Neopren	19	12,7	11	15	7,1	M8
05280-07	B	Neopren	23	15	14,5	18	9	M10
05280-05	B	Neopren	26	19	16,5	20	10	M12