

Artikelbeschreibung/Produktabbildungen

INCH
Parts

Beschreibung

Werkstoff:

Knöpfe Duroplast PF 31.

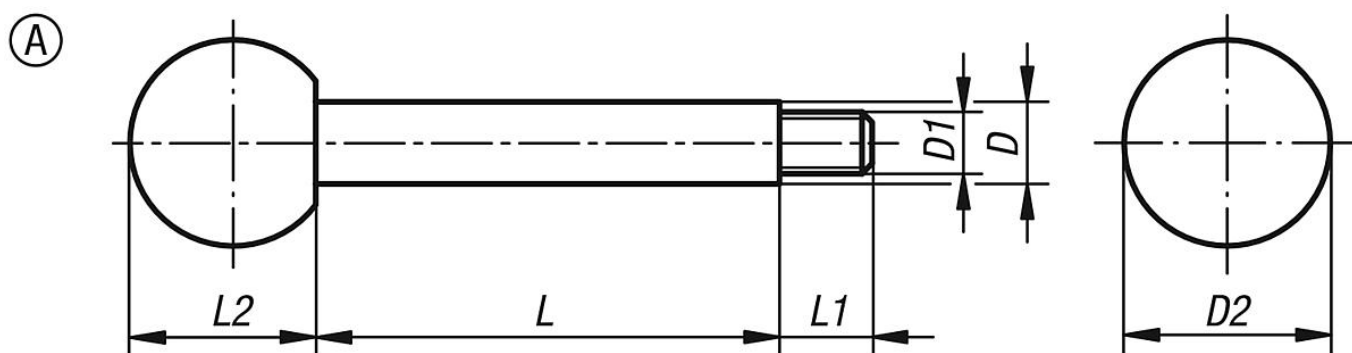
Stange Stahl 1.0718 oder Edelstahl 1.4305.

Ausführung:

Duroplast schwarz, hochglanzpoliert.

Stahl brüniert oder Edelstahl blank.

Zeichnungen



Artikelübersicht

Bestellnummer	Material Grundkörper	Form	D	D1	D2	L	L1	L2
06360-2A2X35	Stahl	A	8	1/4-20	20	35	9	18
06360-2A2X50	Stahl	A	8	1/4-20	20	50	9	18
06360-2A2X65	Stahl	A	8	1/4-20	20	65	9	18
06360-2A3X50	Stahl	A	10	5/16-18	25	50	13	22,5
06360-2A3X65	Stahl	A	10	5/16-18	25	65	13	22,5
06360-2A3X80	Stahl	A	10	5/16-18	25	80	13	22,5
06360-2A3X100	Stahl	A	10	5/16-18	25	100	13	22,5
06360-2A4X65	Stahl	A	12	3/8-16	32	65	15	29
06360-2A4X80	Stahl	A	12	3/8-16	32	80	15	29
06360-2A4X100	Stahl	A	12	3/8-16	32	100	15	29
06360-2A4X125	Stahl	A	12	3/8-16	32	125	15	29
06360-2A5X80	Stahl	A	14	1/2-13	36	80	16	33
06360-2A5X100	Stahl	A	14	1/2-13	36	100	16	33
06360-2A5X125	Stahl	A	14	1/2-13	36	125	16	33
06360-2A5X160	Stahl	A	14	1/2-13	36	160	16	33
06360-12A2X35	Edelstahl	A	8	1/4-20	20	35	9	18
06360-12A2X50	Edelstahl	A	8	1/4-20	20	50	9	18
06360-12A2X65	Edelstahl	A	8	1/4-20	20	65	9	18
06360-12A3X50	Edelstahl	A	10	5/16-18	25	50	13	22,5
06360-12A3X65	Edelstahl	A	10	5/16-18	25	65	13	22,5
06360-12A3X80	Edelstahl	A	10	5/16-18	25	80	13	22,5
06360-12A3X100	Edelstahl	A	10	5/16-18	25	100	13	22,5
06360-12A4X65	Edelstahl	A	12	3/8-16	32	65	15	29
06360-12A4X80	Edelstahl	A	12	3/8-16	32	80	15	29
06360-12A4X100	Edelstahl	A	12	3/8-16	32	100	15	29
06360-12A4X125	Edelstahl	A	12	3/8-16	32	125	15	29
06360-12A5X80	Edelstahl	A	14	1/2-13	36	80	16	33
06360-12A5X100	Edelstahl	A	14	1/2-13	36	100	16	33
06360-12A5X125	Edelstahl	A	14	1/2-13	36	125	16	33
06360-12A5X160	Edelstahl	A	14	1/2-13	36	160	16	33

