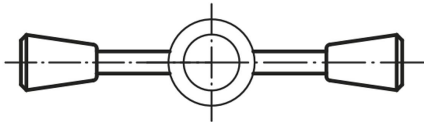


## Artikelbeschreibung/Produktabbildungen

INCH  
Parts

## Beschreibung

**Werkstoff:**

Knöpfe Duroplast PF 31.

Stange Stahl 1.0718 oder Edelstahl 1.4305.

**Ausführung:**

Duroplast schwarz, hochglanzpoliert.

Stahl brüniert oder Edelstahl blank.

**Hinweis:**

Bei den Zollartikeln ist Form D1 in Zoll angegeben, alle anderen Formen in mm.

## Artikelübersicht