

Artikelbeschreibung/Produktabbildungen



Beschreibung

Werkstoff:

Stahl.

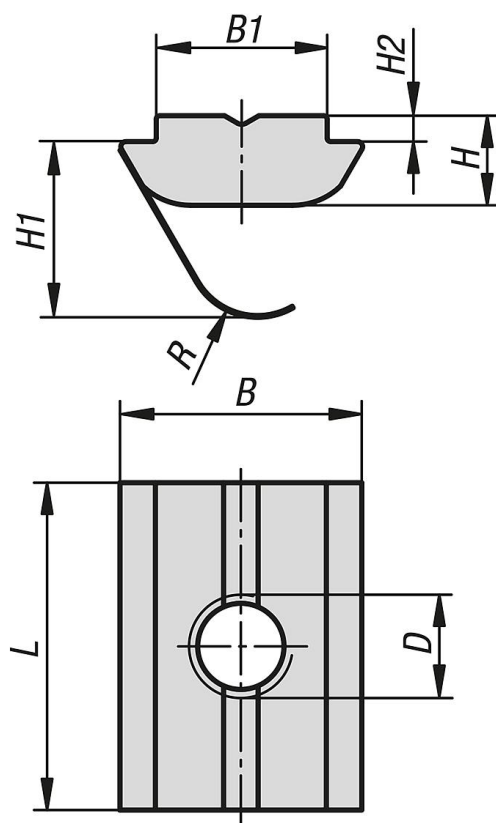
Ausführung:

verzinkt.

Hinweis:

Der Nutenstein wird in die Profilnut eingeschwenkt und kann somit auch in bestehende Systeme nachträglich eingebracht werden. Durch die Feder ist eine Fixierung des Nutensteins an jeder beliebigen Stelle in der Profilnut möglich.

Zeichnungen



Artikelübersicht

Bestellnummer	Nutbreite	B	B1	D	H	H1	H2	L	R
07078-0804	8	11,6	7,9	M4	4,6	8,8	1	16	3
07078-0805	8	11,6	7,9	M5	4,6	8,8	1	16	3
07078-0806	8	11,6	7,9	M6	4,6	8,8	1	16	3
07078-0808	8	11,6	7,9	M8	4,6	8,8	1	16	3
07078-1004	10	14	9,9	M4	5,2	10,2	1,5	19	4
07078-1005	10	14	9,9	M5	5,2	10,2	1,5	19	4
07078-1006	10	14	9,9	M6	5,2	10,2	1,5	19	4
07078-1008	10	14	9,9	M8	5,2	10,2	1,5	19	4

