

Artikelbeschreibung/Produktabbildungen



Beschreibung

Werkstoff:

Stahl oder Edelstahl 1.4310.

Ausführung:

Stahl verzinkt.

Edelstahl blank.

Hinweis:

Federstecker dienen der Sicherung von Bolzen und Achsen. Sie sind einfach montierbar und wiederverwendbar. Die Enden sind graffrei geschliffen.

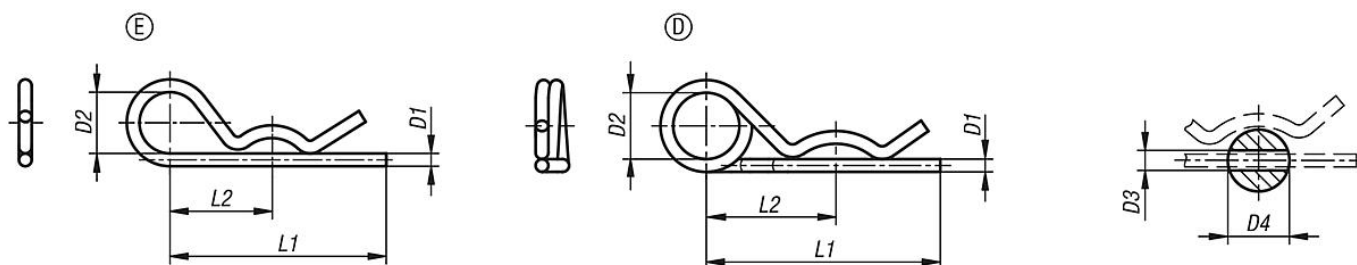
Federstecker mit doppelter Windung besitzen eine flachere Federkennlinie und sind dadurch leichter zu montieren. Durch die doppelte Windung kann ein Halteseil besser gegen Verlust angebracht werden.

Zeichnungshinweis:

Form E: mit einfacher Windung

Form D: mit doppelter Windung (Richtung der Windung kann von der Zeichnung abweichen).

Zeichnungen



Artikelübersicht

Bestellnummer	Material Grundkörper	Form	D1	D2	D3	D4=für Bolzen Ø	L1	L2
07337-11200	Stahl	E	2	10	2,5	9-14	50	25
07337-11300	Stahl	E	3	18	3,5	10-16	60	28
07337-11400	Stahl	E	4	20	4,5	16-20	60	30
07337-11500	Stahl	E	5	24	6	20-28	85	40
07337-11600	Stahl	E	6	30	7	28-40	105	50
07337-11700	Stahl	E	7	30	8	28-45	105	50
07337-21200	Edelstahl	E	2	10	2,5	7-8	40	25
07337-21250	Edelstahl	E	2,5	11	3	10-16	46	24
07337-21300	Edelstahl	E	3	16	3,5	16-18	60	34
07337-21400	Edelstahl	E	4	19	4,5	18-20	64	36
07337-21500	Edelstahl	E	5	26	6	20-28	82	45
07337-21600	Edelstahl	E	6	30	7	28-40	110	60
07337-12225	Stahl	D	2,25	20	2,5	9-11,2	42	24
07337-12280	Stahl	D	2,8	20	3,2	11,2-14	48	26
07337-12360	Stahl	D	3,6	20	4	14-20	64	32
07337-12450	Stahl	D	4,5	25	5	20-26	80	39
07337-12560	Stahl	D	5,6	25	6,3	26-34	97	45
07337-12630	Stahl	D	6,3	30	7	34-45	125	56
07337-12700	Stahl	D	7	30	8	45-56	150	63
07337-22225	Edelstahl	D	2,25	20	2,5	7-9	42	24
07337-22280	Edelstahl	D	2,8	20	3,2	11-14	48	26
07337-22360	Edelstahl	D	3,6	20	4	14-20	64	32
07337-22450	Edelstahl	D	4,5	25	5	20-26	80	39

Artikelübersicht

Bestellnummer	Material Grundkörper	Form	D1	D2	D3	D4=für Bolzen Ø	L1	L2
07337-22560	Edelstahl	D	5,6	25	6,3	26-34	97	45