

Artikelbeschreibung/Produktabbildungen



Beschreibung

Werkstoff:

Stahl 1.0503.

Edelstahl 1.4301.

Ausführung:

Edelstahl blank.

Stahl blank.

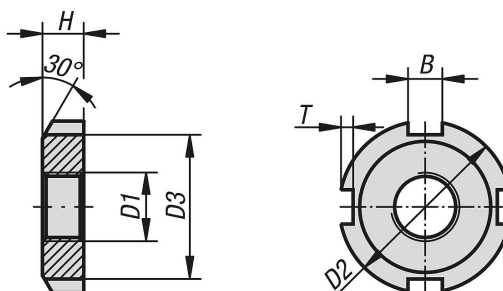
Stahl verzinkt.

Hinweis:

Die Nutmuttern werden hauptsächlich genutzt, um Lager auf einer Welle zu befestigen.

Des Weiteren können die Nutmuttern zur Sicherung von Zahnrädern, Riemenscheiben und anderen Maschinenkomponenten genutzt werden.

Zeichnungen



Artikelübersicht

Bestellnummer	Material Grundkörper	Oberfläche Grundkörper	D1	D2	D3	H	B=Nutbreite	T
07590-01-0010	Stahl	blank	M10x0,75	18	13,5	4	3	2
07590-01-0012	Stahl	blank	M12x1	22	17	4	3	2
07590-01-0015	Stahl	blank	M15X1	25	21	5	4	2
07590-01-0017	Stahl	blank	M17x1	28	24	5	4	2
07590-01-0020	Stahl	blank	M20X1	32	26	6	4	2
07590-01-0025	Stahl	blank	M25X1,5	38	32	7	5	2
07590-01-0030	Stahl	blank	M30x1,5	45	38	7	5	2
07590-01-0035	Stahl	blank	M35x1,5	52	44	8	5	2
07590-01-0040	Stahl	blank	M40x1,5	58	50	9	6	2,5
07590-01-0045	Stahl	blank	M45x1,5	65	56	10	6	2,5
07590-01-0050	Stahl	blank	M50x1,5	70	61	11	6	2,5
07590-01-0055	Stahl	blank	M55x2	75	67	11	7	3
07590-01-0060	Stahl	blank	M60x2	80	73	11	7	3
07590-01-0065	Stahl	blank	M65x2	85	79	12	7	3
07590-01-0070	Stahl	blank	M70x2	92	85	12	8	3,5
07590-01-0075	Stahl	blank	M75x2	98	90	13	8	3,5
07590-01-0080	Stahl	blank	M80x2	105	95	15	8	3,5
07590-01-0085	Stahl	blank	M85x2	110	102	15	8	3,5
07590-01-0090	Stahl	blank	M90x2	120	108	16	10	4
07590-01-0095	Stahl	blank	M95x2	125	110	17	10	4
07590-01-0100	Stahl	blank	M100x2	130	120	18	10	4
07590-01-010	Stahl	verzinkt	M10x0,75	18	13,5	4	3	2
07590-01-012	Stahl	verzinkt	M12x1	22	17	4	3	2
07590-01-015	Stahl	verzinkt	M15X1	25	21	5	4	2
07590-01-017	Stahl	verzinkt	M17x1	28	24	5	4	2
07590-01-020	Stahl	verzinkt	M20X1	32	26	6	4	2

Artikelübersicht

Bestellnummer	Material Grundkörper	Oberfläche Grundkörper	D1	D2	D3	H	B=Nutbreite	T
07590-01-025	Stahl	verzinkt	M25X1,5	38	32	7	5	2
07590-01-030	Stahl	verzinkt	M30x1,5	45	38	7	5	2
07590-01-035	Stahl	verzinkt	M35x1,5	52	44	8	5	2
07590-01-040	Stahl	verzinkt	M40x1,5	58	50	9	6	2,5
07590-01-045	Stahl	verzinkt	M45x1,5	65	56	10	6	2,5
07590-01-050	Stahl	verzinkt	M50x1,5	70	61	11	6	2,5
07590-01-055	Stahl	verzinkt	M55x2	75	67	11	7	3
07590-01-060	Stahl	verzinkt	M60x2	80	73	11	7	3
07590-01-065	Stahl	verzinkt	M65x2	85	79	12	7	3
07590-01-070	Stahl	verzinkt	M70x2	92	85	12	8	3,5
07590-01-075	Stahl	verzinkt	M75x2	98	90	13	8	3,5
07590-01-080	Stahl	verzinkt	M80x2	105	95	15	8	3,5
07590-01-085	Stahl	verzinkt	M85x2	110	102	15	8	3,5
07590-01-090	Stahl	verzinkt	M90x2	120	108	16	10	4
07590-01-095	Stahl	verzinkt	M95x2	125	110	17	10	4
07590-01-100	Stahl	verzinkt	M100x2	130	120	18	10	4
07590-01-1010	Edelstahl	blank	M100x,75	18	13,5	4	3	2
07590-01-1012	Edelstahl	blank	M12x1	22	17	4	3	2
07590-01-1015	Edelstahl	blank	M15x1	25	21	5	4	2
07590-01-1017	Edelstahl	blank	M17x1	28	24	5	4	2
07590-01-1020	Edelstahl	blank	M20X1	32	26	6	4	2
07590-01-1025	Edelstahl	blank	M25X1,5	38	32	7	5	2
07590-01-1030	Edelstahl	blank	M30x1,5	45	38	7	5	2
07590-01-1035	Edelstahl	blank	M35x1,5	52	44	8	5	2
07590-01-1040	Edelstahl	blank	M40x1,5	58	50	9	6	2,5
07590-01-1045	Edelstahl	blank	M45x1,5	65	56	10	6	2,5
07590-01-1050	Edelstahl	blank	M50x1,5	70	61	11	6	2,5
07590-01-1055	Edelstahl	blank	M55x2	75	67	11	7	3
07590-01-1060	Edelstahl	blank	M60x2	80	73	11	7	3
07590-01-1065	Edelstahl	blank	M65x2	85	79	12	7	3
07590-01-1070	Edelstahl	blank	M70x2	92	85	12	8	3,5
07590-01-1075	Edelstahl	blank	M75x2	98	90	13	8	3,5
07590-01-1080	Edelstahl	blank	M80x2	105	95	15	8	3,5
07590-01-1085	Edelstahl	blank	M85x2	110	102	15	8	3,5
07590-01-1090	Edelstahl	blank	M90x2	120	108	16	10	4
07590-01-1095	Edelstahl	blank	M95x2	125	110	17	10	4
07590-01-1100	Edelstahl	blank	M100x2	130	120	18	10	4