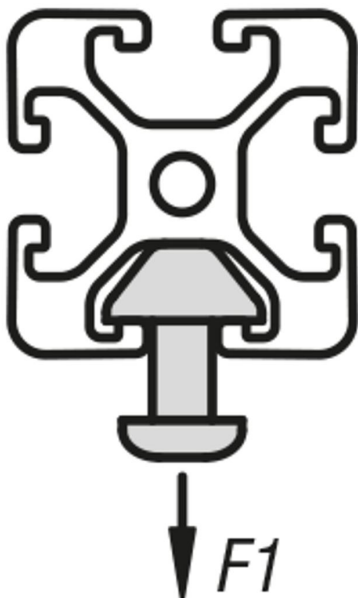
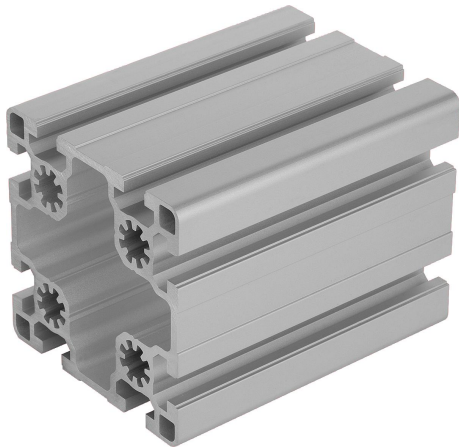
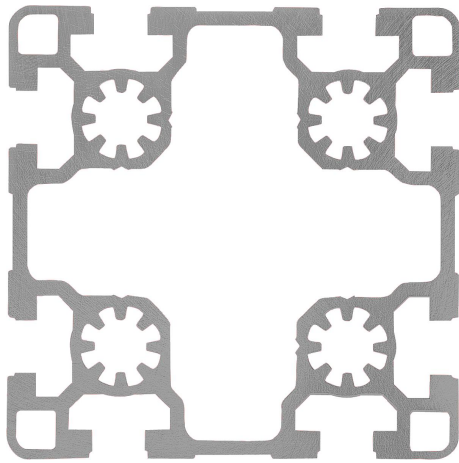


## Artikelbeschreibung/Produktabbildungen

**Beschreibung****Werkstoff:**

Aluminium EN AW-6063 T66 (AlMgSi0,5 F25).

**Ausführung:**

warmausgehärtet, naturfarben eloxiert.

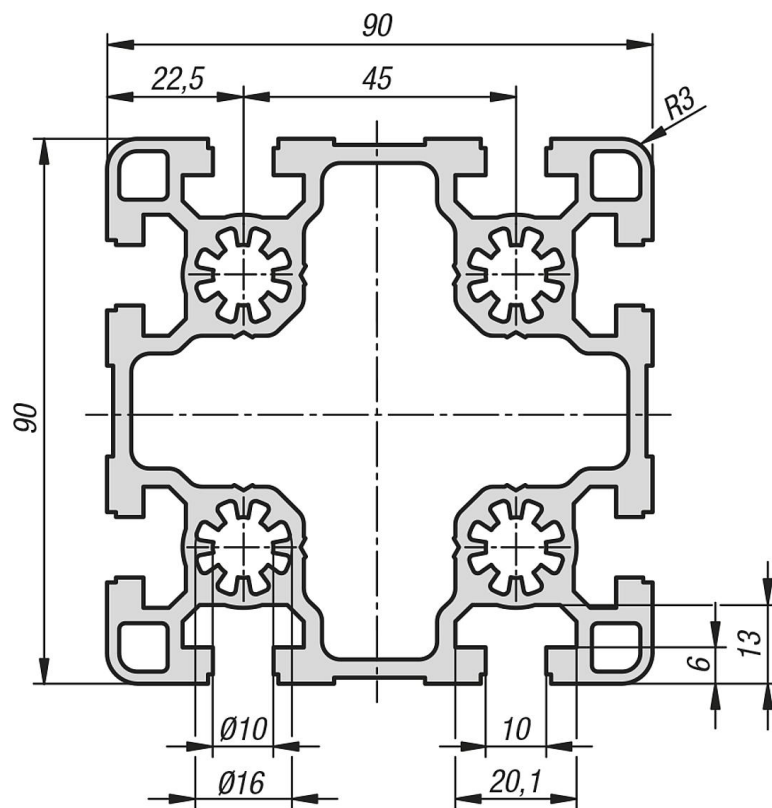
**Hinweis:**

Aluminiumprofil in leichter Ausführung für gewichtsoptimierte Konstruktionen.

**Auf Anfrage:**

Gehrungsschnitte 15°, 30° und 45°.

## Zeichnungen



## Artikelübersicht

| Bestellnummer     | Nutbreite | Profil | L    | I <sub>x</sub><br>cm <sup>4</sup> | I <sub>y</sub><br>cm <sup>4</sup> | W <sub>x</sub><br>cm <sup>3</sup> | W <sub>y</sub><br>cm <sup>3</sup> | Profilfläche<br>cm <sup>2</sup> | F1 max.<br>kN | Gewicht<br>ca. kg/m |
|-------------------|-----------|--------|------|-----------------------------------|-----------------------------------|-----------------------------------|-----------------------------------|---------------------------------|---------------|---------------------|
| 10157-109090X1000 | 10        | 90x90  | 1000 | 210,5                             | 210,5                             | 46,78                             | 46,78                             | 23,46                           | 12            | 6,34                |

## Hinweis(e) zu diesem Artikel

Wird Ihre Wunschlänge nicht angezeigt? Dann nehmen Sie jetzt Kontakt mit unserem Fachpersonal auf. Die maximale Lieferlänge beträgt 6000mm. Bestellen Sie jetzt hier.