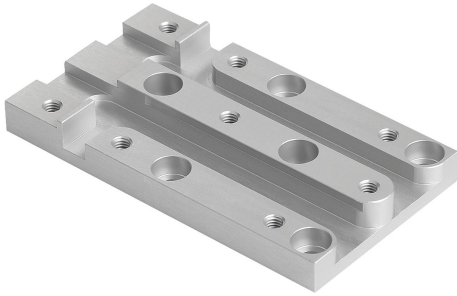


Artikelbeschreibung/Produktabbildungen

**Beschreibung****Werkstoff:**

Aluminiumlegierung.

Ausführung:

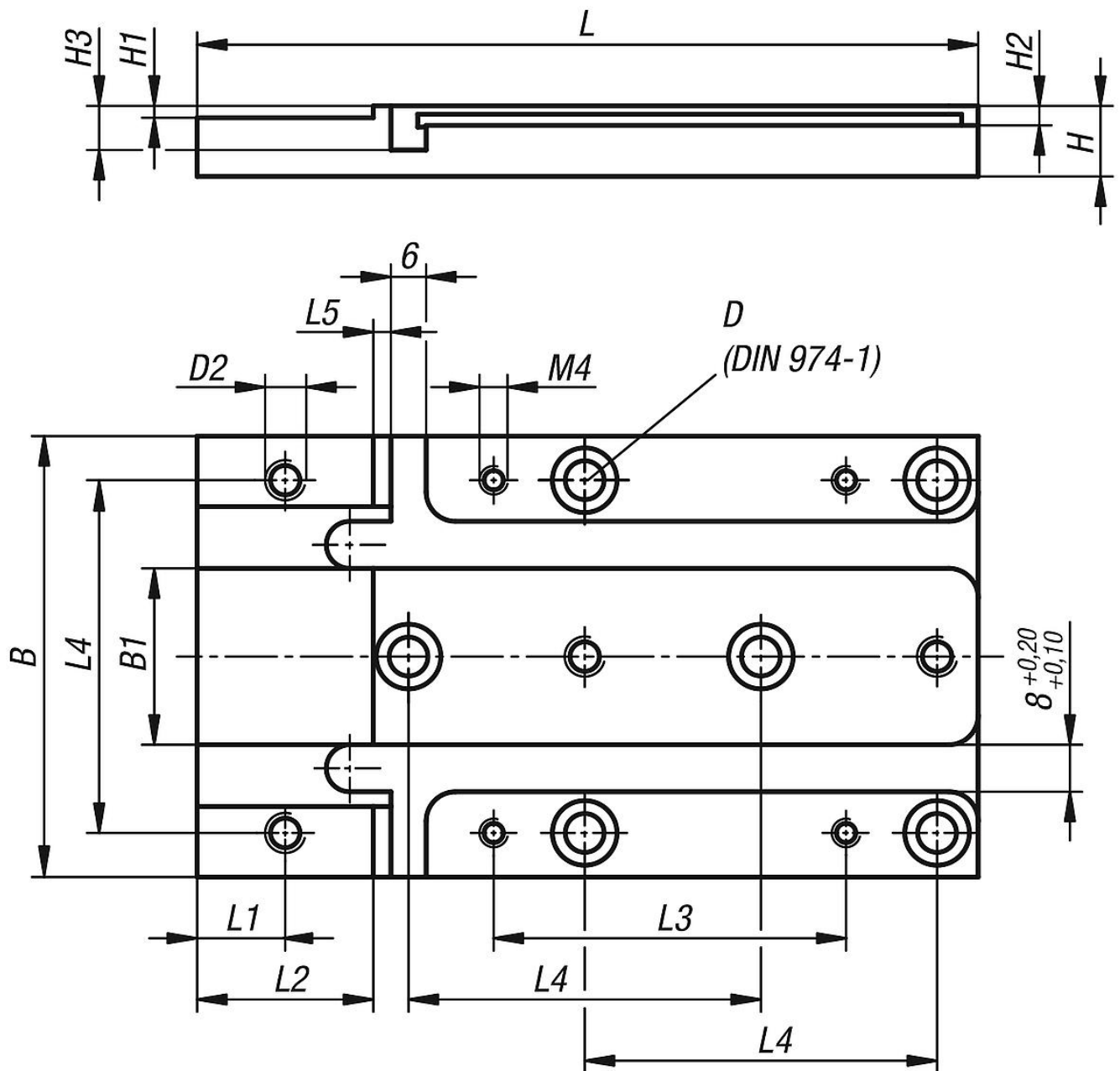
eloxiert.

Hinweis:

Die Montageplatte dient zur horizontalen Montage der Positioniertische kurz bzw. lang mit elektrischem Antrieb. Mit Nuten zur direkten Aufnahme von induktiven Näherungsschalter (20905-005). Die Näherungsschalter können bei aufmontierter Positioniereinheit justiert werden. Die Gewindebohrungen M4 dienen zur Befestigung des Sensorhalters 21093.

Kombinierbar mit allen anderen Bauteilen der gleichen Baugröße.

Zeichnungen



Artikelübersicht

Bestellnummer	Größe	Ausführung	B	B1	D	D2	H	H1	H2	H3	L	L1	L2	L3	L4	L5
21090-081	8	kurz	46	10	4	M4	10	2	2,3	6,5	82,5	9	15	40	36	1,5
21090-121	12	kurz	75	30	6	M6	12	2	3,3	7,5	133	15	30	60	60	3