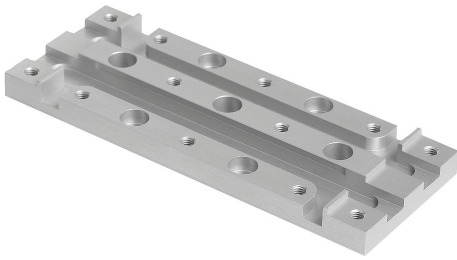


## Artikelbeschreibung/Produktabbildungen

**Beschreibung****Werkstoff:**

Aluminiumlegierung.

**Ausführung:**

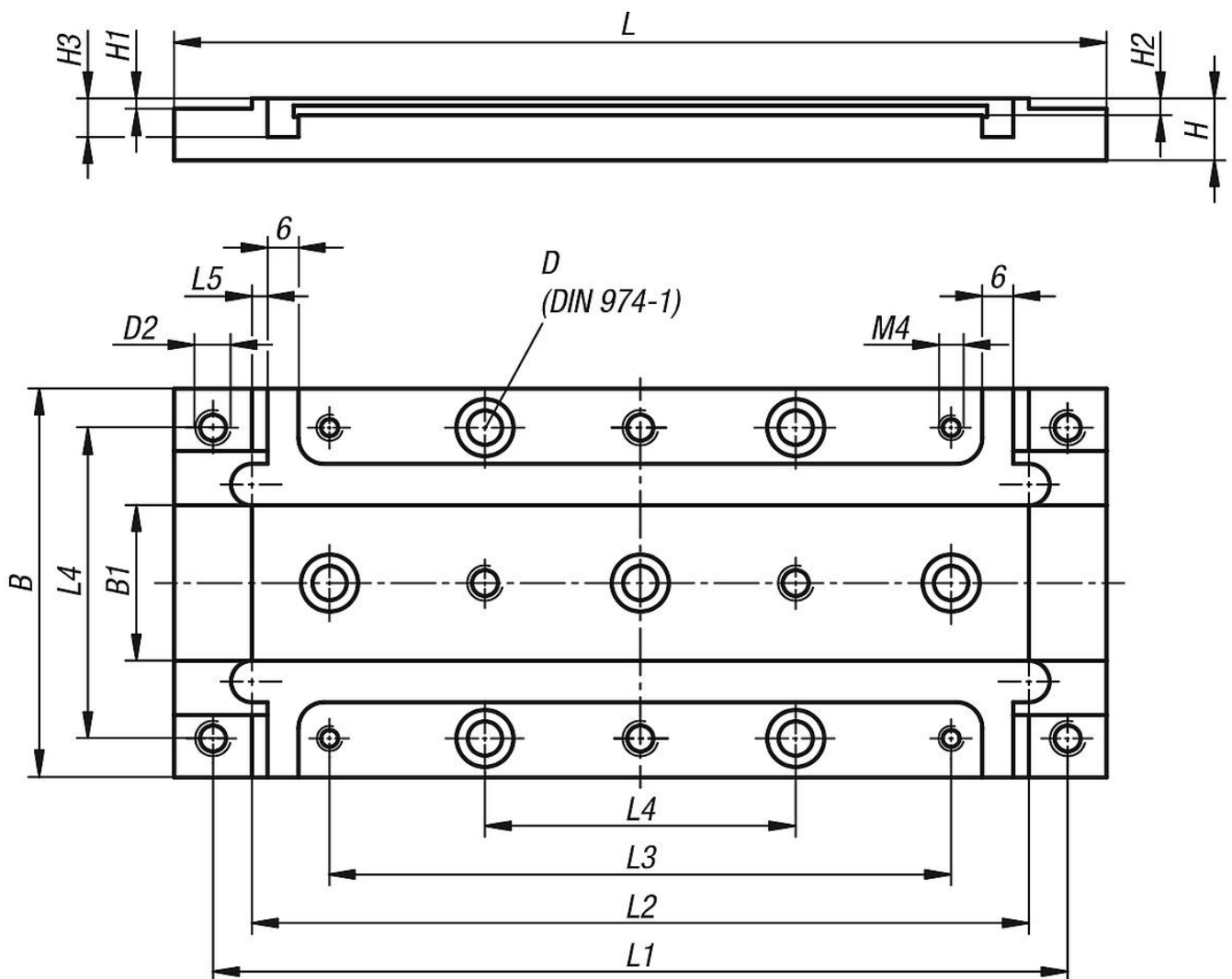
eloxiert.

**Hinweis:**

Die Montageplatte dient zur horizontalen Montage der Positioniertische kurz bzw. lang mit elektrischem Antrieb. Mit Nuten zur direkten Aufnahme von induktiven Näherungsschalter (20905-005). Die Näherungsschalter können bei aufmontierter Positioniereinheit justiert werden. Die Gewindebohrungen M4 dienen zur Befestigung des Sensorhalters 21093.

Kombinierbar mit allen anderen Bauteilen der gleichen Baugröße.

## Zeichnungen



## Artikelübersicht

Bestellnummer	Größe	Ausführung	B	B1	D	H	H1	H2	H3	L	L1	L2	L3	L4
21090-082	8	lang	46	10	4	10	2	2,3	6,5	120	108	96	72	36
21090-122	12	lang	75	30	6	12	2	3,3	7,5	180	165	150	120	60