



## Beschreibung

### Werkstoff:

Aluminiumlegierung.

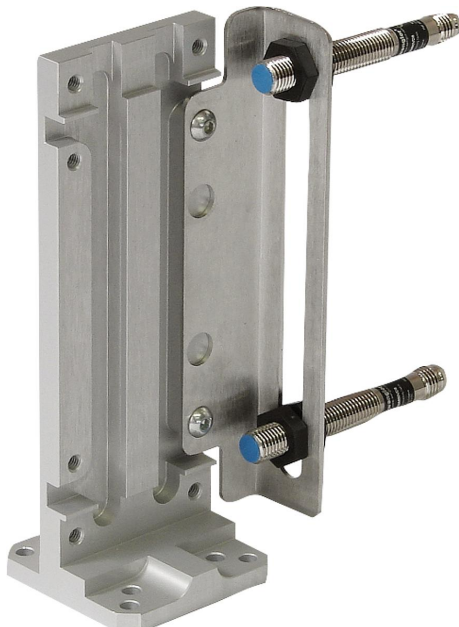
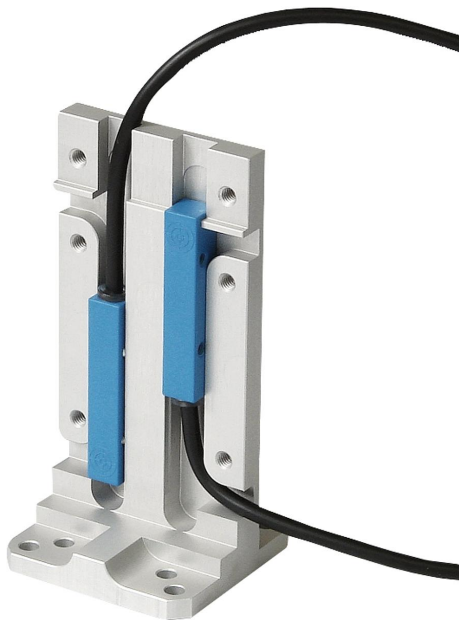
### Ausführung:

eloxiert.

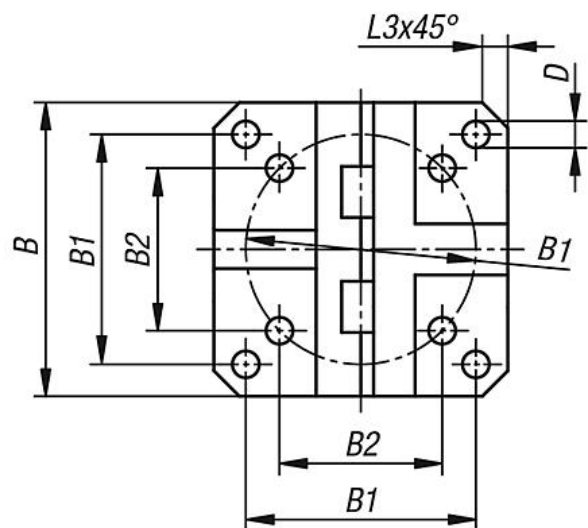
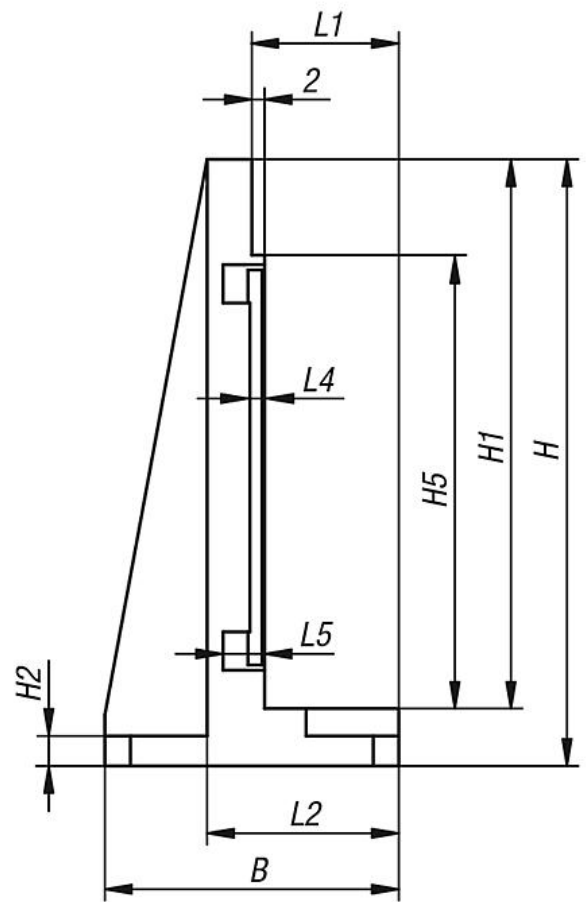
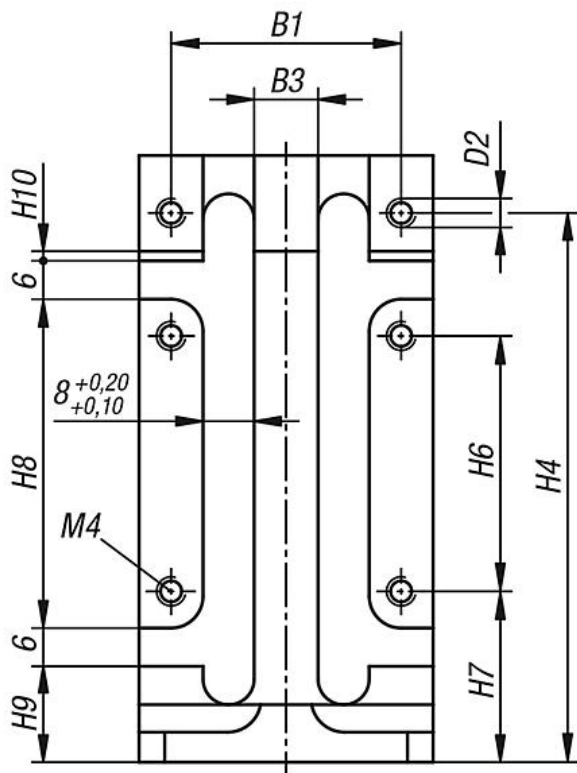
### Hinweis:

Die Montageplatte dient zur vertikalen Montage der Positioniertische kurz bzw. lang mit elektrischem Antrieb. Mit Nuten zur direkten Aufnahme von induktiven Näherungsschalter (20905-005). Die Näherungsschalter können bei aufmontierter Positioniereinheit justiert werden. Die Gewindebohrungen M4 dienen zur Befestigung des Sensorhalters 21093.

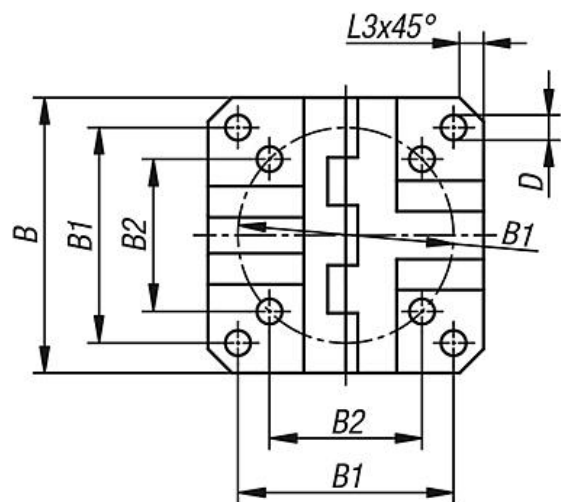
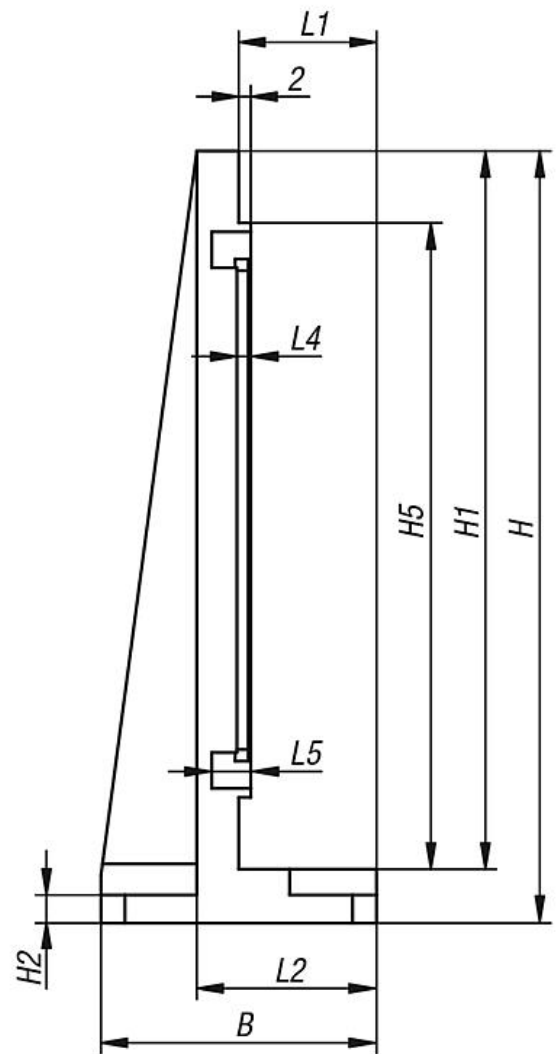
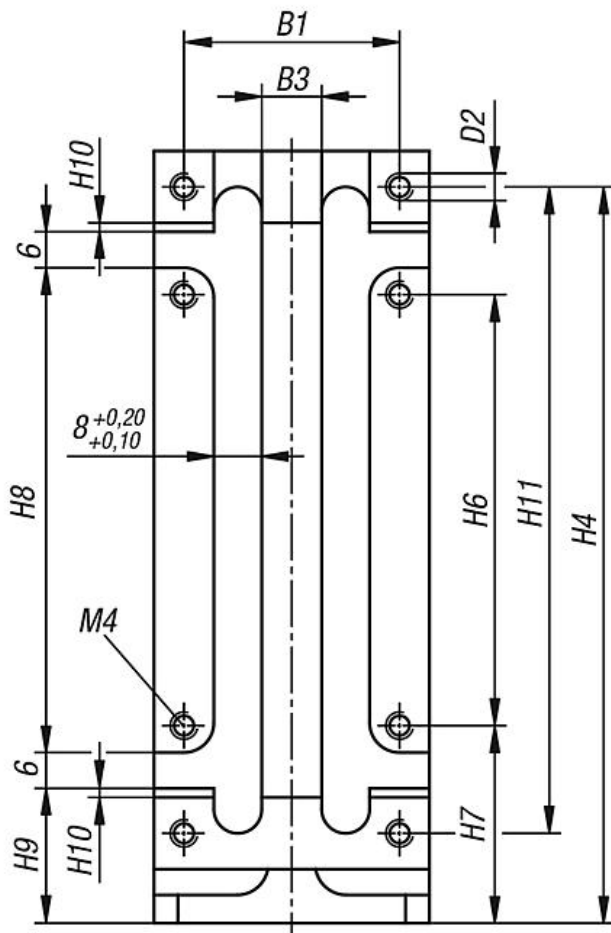
Kombinierbar mit allen anderen Bauteilen der gleichen Baugröße.



Zeichnungen



Zeichnungen



## Artikelübersicht

Bestellnummer	Größe	Ausführung	B	B1	B2	B3	D	D2	H	H1	H2	H4	H5	H6	H7	H8	H9	H10	L1	L2	L3	L4	L5
21091-081	8	kurz	46	36	25,5	10	4,2	M4	95	86	4,7	86	71	40	26,75	51,5	15	1,5	23	30	4	2,3	6,5
21091-121	12	kurz	75	60	42,4	30	6,4	M6	146	136	5,7	131	106	60	35,5	83	18	3	27	36	7	3,3	7,5

Bestellnummer	Größe	Ausführung	B	B1	B2	B3	D	D2	H	H1	H2	H4	H5	H6	H7	H8	H9	H10	H11	L1	L2	L3	L4	L5
21091-082	8	lang	46	36	25,5	10	4,2	M4	129	120	4,7	123	108	72	33	81	22,9	1,5	108	23	30	4	2,3	6,5
21091-122	12	lang	75	60	42,4	30	6,4	M6	192	180	5,7	184,5	177	120	42	132	30	3	165	27	36	7	3,3	7,5