



Beschreibung

Werkstoff:

Aluminiumlegierung.

Ausführung:

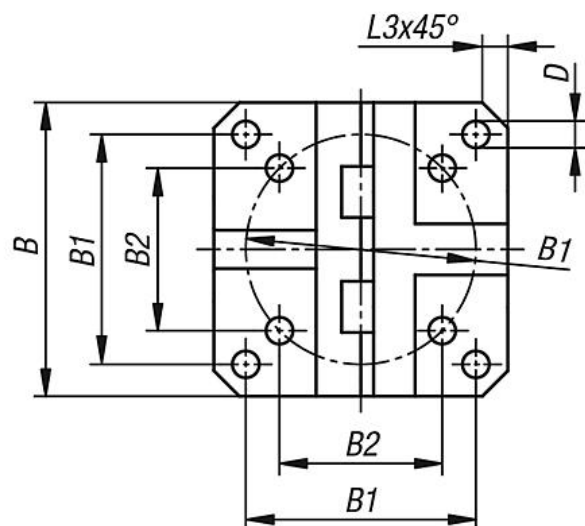
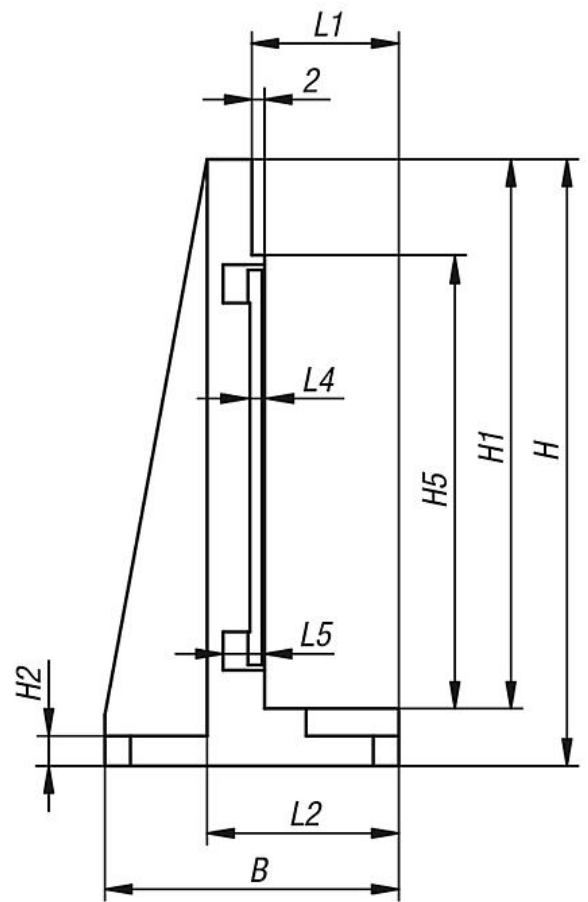
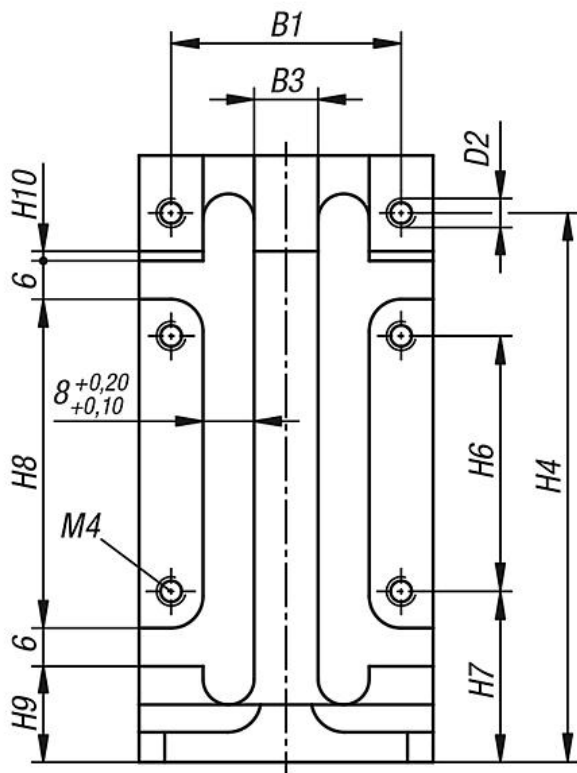
eloxiert.

Hinweis:

Die Montageplatte dient zur vertikalen Montage der Positioniertische kurz bzw. lang mit elektrischem Antrieb. Mit Nuten zur direkten Aufnahme von induktiven Näherungsschalter (20905-005). Die Näherungsschalter können bei aufmontierter Positioniereinheit justiert werden. Die Gewindebohrungen M4 dienen zur Befestigung des Sensorhalters 21093.

Kombinierbar mit allen anderen Bauteilen der gleichen Baugröße.

Zeichnungen



Artikelübersicht

Bestellnummer	Größe	Ausführung	B	B1	B2	B3	D	D2	H	H1	H2	H4	H5	H6	H7	H8	H9	H10	L1	L2	L3	L4	L5
21091-081	8	kurz	46	36	25,5	10	4,2	M4	95	86	4,7	86	71	40	26,75	51,5	15	1,5	23	30	4	2,3	6,5
21091-121	12	kurz	75	60	42,4	30	6,4	M6	146	136	5,7	131	106	60	35,5	83	18	3	27	36	7	3,3	7,5

