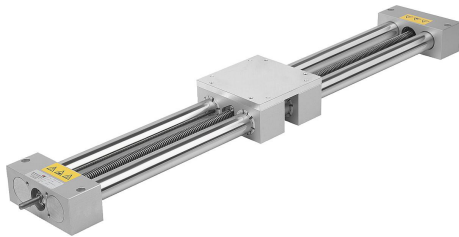


Artikelbeschreibung/Produktabbildungen



**Beschreibung**

**Werkstoff:**

Gehäuse Aluminium.  
 Präzisionsrohr Stahl vernickelt.  
 Trapezgewindespindel Stahl.

**Hinweis:**

Die Doppelrohr-Lineareinheiten können manuell oder elektrisch angetrieben werden. Die Einheiten können aufgrund ihrer kurzen Einschaltdauer, täglich mehrfach mit niedriger Geschwindigkeit und mit einer hohen Stabilität verstellt werden. Breiten-, Längen- und Höhenverstellung möglich.

**Technische Daten:**

Einschaltdauer: S3, 30% (bei 60 min.)

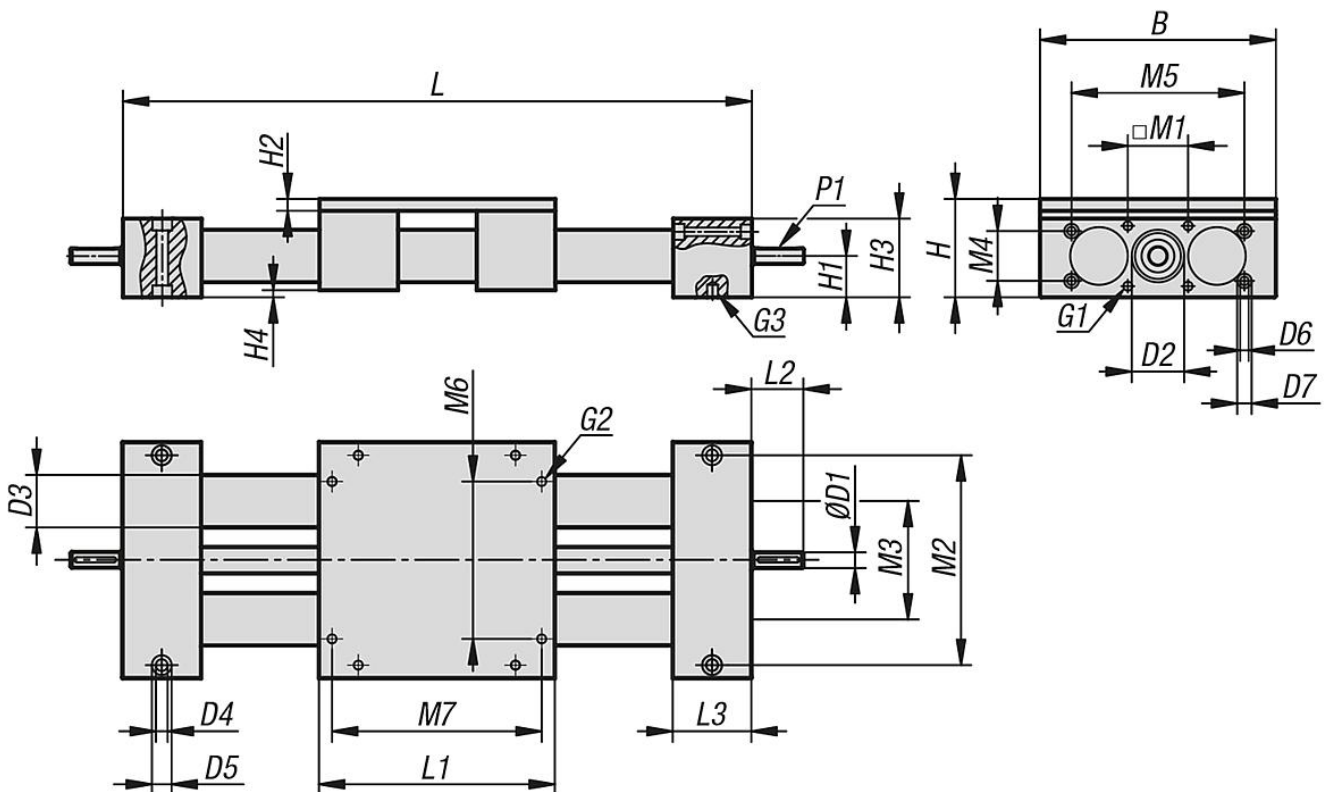
**Temperaturbereich:**

Temperaturbereich 0° C bis +60° C

**Auf Anfrage:**

Weitere Längen.

Zeichnungen



Artikelübersicht

Bestellnummer	Ausführung 1	Spindel	Hub S	B	D1	D2	D3	D4	D5	D6	D7	G1	G2	G3
21250-01-030X500	mit Gleitlager	Tr 14x3	270	130	8	30H8	30	7	11	-	-	M6	M6	M6

Artikelübersicht

Bestellnummer	Ausführung 1	Spindel	Hub S	B	D1	D2	D3	D4	D5	D6	D7	G1	G2	G3
21250-01-030X800	mit Gleitlager	Tr 14x3	570	130	8	30H8	30	7	11	-	-	M6	M6	M6
21250-01-130X500	mit Kugellager	Tr 14x3	270	130	8	30H8	30	7	11	-	-	M6	M6	M6
21250-01-130X800	mit Kugellager	Tr 14x3	570	130	8	30H8	30	7	11	-	-	M6	M6	M6
21250-01-040X500	mit Gleitlager	Tr 20x4	200	180	12	40H8	40	9	15	6,5	11	M8	M8	M8
21250-01-040X800	mit Gleitlager	Tr 20x4	500	180	12	40H8	40	9	15	6,5	11	M8	M8	M8
21250-01-040X1000	mit Gleitlager	Tr 20x4	700	180	12	40H8	40	9	15	6,5	11	M8	M8	M8
21250-01-140X500	mit Kugellager	Tr 20x4	200	180	12	40H8	40	9	15	6,5	11	M8	M8	M8
21250-01-140X800	mit Kugellager	Tr 20x4	500	180	12	40H8	40	9	15	6,5	11	M8	M8	M8
21250-01-140X1000	mit Kugellager	Tr 20x4	700	180	12	40H8	40	9	15	6,5	11	M8	M8	M8

Bestellnummer	H	H1	H2	H3	H4	L	L1	L2	L3	M1	M2	M3	M4	M5	M6	M7	P1
21250-01-030X500	64	27	10	52	2	500	130	26	50	40x30	114,5	70	-	-	80	114	2x2x20
21250-01-030X800	64	27	10	52	2	800	130	26	50	40x30	114,5	70	-	-	80	114	2x2x20
21250-01-130X500	64	27	10	52	2	500	130	26	50	40x30	114,5	70	-	-	80	114	2x2x20
21250-01-130X800	64	27	10	52	2	800	130	26	50	40x30	114,5	70	-	-	80	114	2x2x20
21250-01-040X500	75	31,5	12	60	3	500	180	38	60	46	160	90	38	132	120	160	4x4x32
21250-01-040X800	75	31,5	12	60	3	800	180	38	60	46	160	90	38	132	120	160	4x4x32
21250-01-040X1000	75	31,5	12	60	3	1000	180	38	60	46	160	90	38	132	120	160	4x4x32
21250-01-140X500	75	31,5	12	60	3	500	180	38	60	46	160	90	38	132	120	160	4x4x32
21250-01-140X800	75	31,5	12	60	3	800	180	38	60	46	160	90	38	132	120	160	4x4x32
21250-01-140X1000	75	31,5	12	60	3	1000	180	38	60	46	160	90	38	132	120	160	4x4x32