

## Artikelbeschreibung/Produktabbildungen



## Beschreibung

## Werkstoff:

Edelstahl 1.4034.

## Ausführung:

blank.

gehärtet 52 HRC.

## Hinweis:

Profilführungsschienen von oben anschraubbar. Die Profilführungsschienen stehen in vier Miniatur-Größen zur Verfügung, auf denen ein oder mehrere Führungswagen montiert werden können.

4-Punkt-Kontakt Kugelumlaufsystem mit gleichen Lastwinkeln und 2 Kugelumläufen pro Laufwagen. Somit können Belastungen aus allen Richtungen gleichermaßen aufgenommen werden.

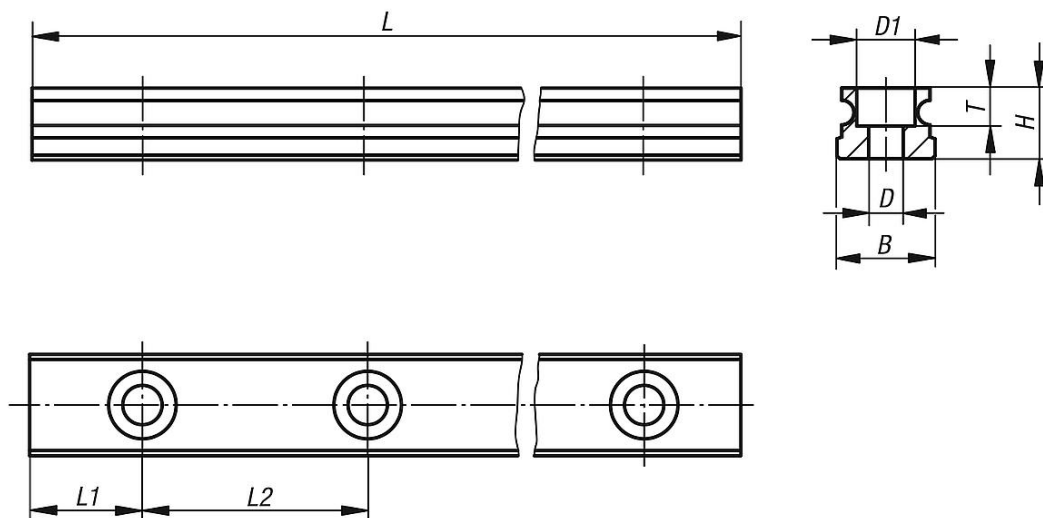
Max. Beschleunigung: 80 m/s<sup>2</sup>.

Max. Verfahrgeschwindigkeit: 3 m/s.

Einsatztemperatur: -20 °C bis +80 °C.

Ein Zusammensetzen der Schienen ist möglich.

## Zeichnungen



## Artikelübersicht

Bestellnummer	Größe	D	D1	H	L max.	L1	L2	B	T
21425-0705X0240	7	2,4	4,2	4,7	240	7,5	15	7	2,3
21425-0907X0495	9	3,5	6	5,5	495	7,5	20	9	3,3
21425-1210X0570	12	3,5	6	7,5	570	10	25	12	4,5
21425-1515X0790	15	3,5	6	9,5	790	15	40	15	4,5

