

## Artikelbeschreibung/Produktabbildungen

**Beschreibung****Werkstoff:**

Fassung Messing.  
Dosenlibellenkörper Polyamid.

**Ausführung:**

vernickelt und hochglanzpoliert.

**Hinweis:**

Libellen werden als Nullinstrument oder zur Überprüfung der horizontalen Lage z.B. in Wasserwagen, Neigungsmesser, Messinstrumenten und im Maschinenbau eingesetzt.

Form B kann mit Hilfe eines Gewindezapfens befestigt werden.

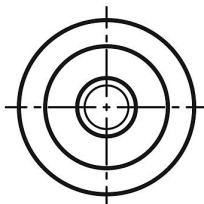
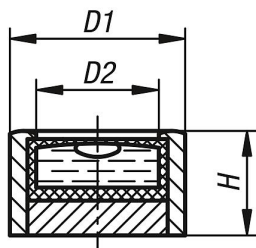
- Empfindlichkeit in Winkelminuten auf 2 mm Blasenweg
- Die Dosenlibelle ist auf den Auflagenrand der Libellenfassung justiert
- Füllung klar
- schwarzer Kontraststring
- weißer Libellenboden

**Temperaturbereich:**

-35 °C bis +55 °C

## Zeichnungen

(A)



## Artikelübersicht

Bestellnummer	Form	D1	D2	H	Empfindlichkeit
21806-1140930	A	14	10	9,5	30'
21806-1181130	A	18	12	11	30'
21806-1201230	A	20	14	12	30'
21806-1301530	A	30	21	15	30'

