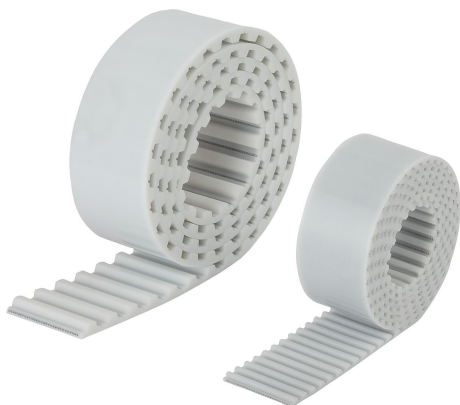


Artikelbeschreibung/Produktabbildungen



Beschreibung

Werkstoff:

Polyurethan (PU) mit Stahlzugstrang.

Hinweis:

Zahnriemen mit trapezförmigem Profil nach DIN 7721 T1. Besonders zu bevorzugen für Antriebe mit hoher Biegebelastung. Einsetzbar für Scheiben mit einem sehr kleinen Durchmesser. Allgemein einsetzbar für Linearantriebe, geringe Leistungsübertragungen und Transporttechnik. Polyurethan Riemen sind verschweißbar. Bei verschweißten Riemen vermindert sich die übertragbare Leistung um ca. 50%.

Breitentoleranz: $\pm 0,5$ mm

Dickentoleranz: $\pm 0,2$ mm

Auf Anfrage:

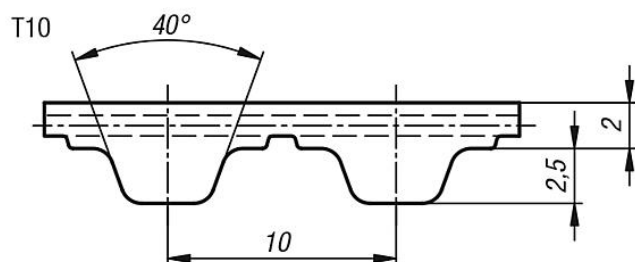
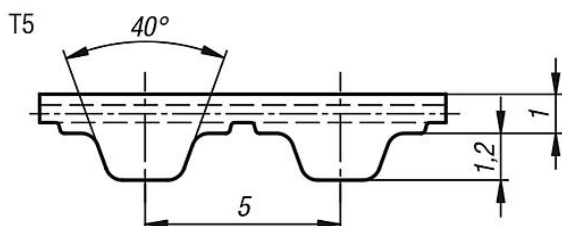
Andere Längen.

Bei Teilung T5 in 5 mm Schritten.

Bei Teilung T10 in 10 mm Schritten.

Maximale Riemenlänge 100 Meter.

Zeichnungen



Artikelübersicht

Bestellnummer	Profil	Riemenbreite	Trunkraft max. N	Länge	passende Klemmplatte
22054-0510X0500	T5	10	320	500	22012-05101
22054-0510X1000	T5	10	320	1000	22012-05101
22054-0510X1500	T5	10	320	1500	22012-05101
22054-0510X2000	T5	10	320	2000	22012-05101
22054-0510X2500	T5	10	320	2500	22012-05101
22054-0510X3000	T5	10	320	3000	22012-05101
22054-0510X3500	T5	10	320	3500	22012-05101
22054-0510X4000	T5	10	320	4000	22012-05101
22054-0510X5000	T5	10	320	5000	22012-05101
22054-0516X0500	T5	16	540	500	22012-05161
22054-0516X1000	T5	16	540	1000	22012-05161
22054-0516X1500	T5	16	540	1500	22012-05161
22054-0516X2000	T5	16	540	2000	22012-05161
22054-0516X2500	T5	16	540	2500	22012-05161
22054-0516X3000	T5	16	540	3000	22012-05161
22054-0516X3500	T5	16	540	3500	22012-05161
22054-0516X4000	T5	16	540	4000	22012-05161
22054-0516X5000	T5	16	540	5000	22012-05161
22054-0525X0500	T5	25	900	500	22012-05251
22054-0525X1000	T5	25	900	1000	22012-05251
22054-0525X1500	T5	25	900	1500	22012-05251
22054-0525X2000	T5	25	900	2000	22012-05251

Artikelübersicht

Bestellnummer	Profil	Riemenbreite	Trumkraft max. N	Länge	passende Klemmplatte
22054-0525X2500	T5	25	900	2500	22012-05251
22054-0525X3000	T5	25	900	3000	22012-05251
22054-0525X3500	T5	25	900	3500	22012-05251
22054-0525X4000	T5	25	900	4000	22012-05251
22054-0525X5000	T5	25	900	5000	22012-05251
22054-1016X0500	T10	16	1610	500	22012-10161
22054-1016X1000	T10	16	1610	1000	22012-10161
22054-1016X1500	T10	16	1610	1500	22012-10161
22054-1016X2000	T10	16	1610	2000	22012-10161
22054-1016X2500	T10	16	1610	2500	22012-10161
22054-1016X3000	T10	16	1610	3000	22012-10161
22054-1016X3500	T10	16	1610	3500	22012-10161
22054-1016X4000	T10	16	1610	4000	22012-10161
22054-1016X5000	T10	16	1610	5000	22012-10161
22054-1025X0500	T10	25	2650	500	22012-10251
22054-1025X1000	T10	25	2650	1000	22012-10251
22054-1025X1500	T10	25	2650	1500	22012-10251
22054-1025X2000	T10	25	2650	2000	22012-10251
22054-1025X2500	T10	25	2650	2500	22012-10251
22054-1025X3000	T10	25	2650	3000	22012-10251
22054-1025X3500	T10	25	2650	3500	22012-10251
22054-1025X4000	T10	25	2650	4000	22012-10251
22054-1025X5000	T10	25	2650	5000	22012-10251
22054-1032X0500	T10	32	3450	500	22012-10321
22054-1032X1000	T10	32	3450	1000	22012-10321
22054-1032X1500	T10	32	3450	1500	22012-10321
22054-1032X2000	T10	32	3450	2000	22012-10321
22054-1032X2500	T10	32	3450	2500	22012-10321
22054-1032X3000	T10	32	3450	3000	22012-10321
22054-1032X3500	T10	32	3450	3500	22012-10321
22054-1032X4000	T10	32	3450	4000	22012-10321
22054-1032X5000	T10	32	3450	5000	22012-10321