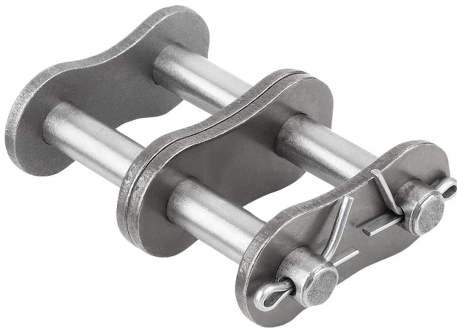


Artikelbeschreibung/Produktabbildungen



Beschreibung

Werkstoff:

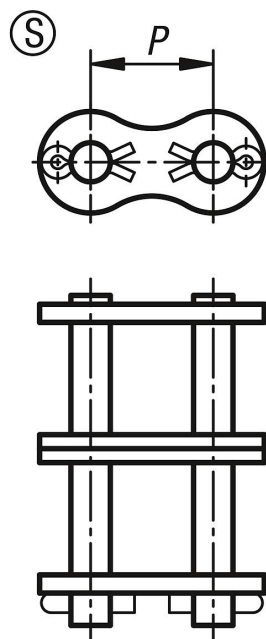
Stahl.

Hinweis:

Verbindungsglieder für Rollenketten zweifach nach DIN ISO 606.

Bei ungerader Gliederzahl sind gekröpfte Glieder notwendig, um die Kette zu schließen. Beim Einsatz von gekröpften Gliedern reduziert sich die Leistung und Bruchkraft um 20%.

Zeichnungen



Artikelübersicht

Bestellnummer	ISO-Nr.	P	Passend zu Kette
22201-51140340	20 B-2	31,75	1 1/4 x 3/4
22201-51121000	24 B-2	38,1	1 1/2 x 1