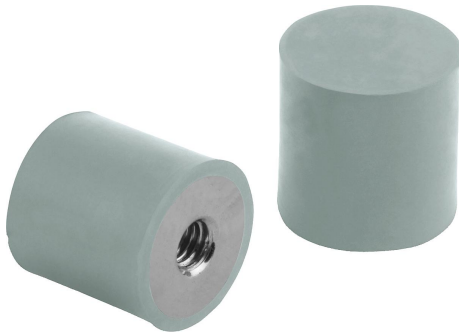


Artikelbeschreibung/Produktabbildungen



Beschreibung

Werkstoff:

Metallteile Edelstahl 1.4401.

Elastomer Naturkautschuk, Härte mittel 55° Shore A, grau.

Ausführung:

Edelstahl blank.

Hinweis:

Die Gummipuffer sind weit verbreitete Konstruktionselemente für elastische Lagerungen. Sie finden unter anderem Verwendung bei der Lagerung von Aggregaten, Motoren, Kompressoren, Pumpen und Prüfmaschinen.

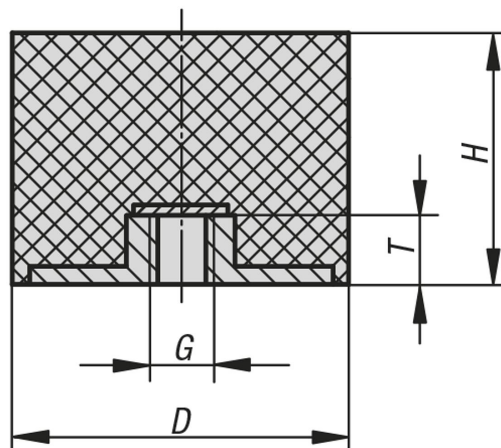
Temperaturbereich:

-30 °C bis +80 °C.

Auf Anfrage:

Metallteile Edelstahl 1.4301.

Zeichnungen



Artikelübersicht

Bestellnummer	Material Grundkörper	Farbe Grundkörper	D	H	G	T	Federsteifigkeit N/mm	Belastung N
26103-01-00800855	Edelstahl	-	8	8	M3	3	88	44
26103-01-01501255	Edelstahl	-	15	12	M4	4	165	182
26103-01-01501555	Edelstahl	-	15	15	M4	4	100	130
26103-01-01502055	Edelstahl	-	15	20	M4	4	75	113
26103-01-02001555	Edelstahl	-	20	15	M6	6	145	246
26103-01-02002055	Edelstahl	-	20	20	M6	6	94	216
26103-01-02002555	Edelstahl	-	20	25	M6	6	65	169
26103-01-02501555	Edelstahl	-	25	15	M8	6	270	540
26103-01-02502555	Edelstahl	-	25	25	M8	6	105	315
26103-01-02503055	Edelstahl	-	25	30	M8	6	85	281
26103-01-02504055	Edelstahl	-	25	40	M8	6	75	300
26103-01-03001555	Edelstahl	-	30	15	M8	8	545	491
26103-01-03002555	Edelstahl	-	30	25	M8	8	160	416
26103-01-03003055	Edelstahl	-	30	30	M8	8	125	425
26103-01-03004055	Edelstahl	-	30	40	M8	8	85	315
26103-01-04002055	Edelstahl	-	40	20	M8	8	550	660

Artikelübersicht

Bestellnummer	Material Grundkörper	Farbe Grundkörper	D	H	G	T	Federsteifigkeit N/mm	Belastung N
26103-01-04002555	Edelstahl	-	40	25	M8	8	500	1000
26103-01-04003055	Edelstahl	-	40	30	M8	8	300	870
26103-01-04004055	Edelstahl	-	40	40	M8	8	260	1040
26103-01-05002055	Edelstahl	-	50	20	M10	10	860	860
26103-01-05002555	Edelstahl	-	50	25	M10	10	700	1400
26103-01-05003055	Edelstahl	-	50	30	M10	10	450	1575
26103-01-05004055	Edelstahl	-	50	40	M10	10	350	1400
26103-01-05005055	Edelstahl	-	50	50	M10	10	170	850
26103-01-06003055	Edelstahl	-	60	30	M10	10	700	1400
26103-01-06004055	Edelstahl	-	60	40	M10	10	400	1600
26103-01-06005055	Edelstahl	-	60	50	M10	10	240	1200
26103-01-07004255	Edelstahl	-	70	42	M10	10	520	2600
26103-01-07004555	Edelstahl	-	70	45	M10	10	680	3060
26103-01-07502555	Edelstahl	-	75	25	M12	12	1211	1816
26103-01-07503055	Edelstahl	-	75	30	M12	12	1090	2289
26103-01-07504055	Edelstahl	-	75	40	M12	12	500	2000
26103-01-07505055	Edelstahl	-	75	50	M12	12	550	2750