

Artikelbeschreibung/Produktabbildungen

**Beschreibung****Werkstoff:**

Stahl.

Ausführung:

verzinkt und passiviert.

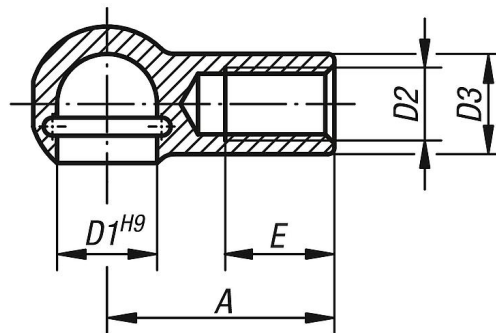
Hinweis:

Die Kugelpfannen sind Ersatzteile für die Winkelgelenke DIN 71802 (27650).

Auf Anfrage:

Kugelpfannen aus Edelstahl.

Zeichnungen

Form A
mit Sprengring

Artikelübersicht

Bestellnummer	Form	D1	D2	D3	A	E
27655-0805	A	8	M5	8	22	10,2
27655-1006	A	10	M6	10	25	11,5
27655-1308	A	13	M8	13	30	14
27655-1610	A	16	M10	16	35	15,5
27655-1612	A	16	M12	16	35	15,5
27655-1914	A	19	M14x1,5	22	45	21,5
27655-1916	A	19	M16	22	45	21,5