

Artikelbeschreibung/Produktabbildungen

**Beschreibung****Werkstoff:**

Teller Thermoplast glaskugelverstärkt.

Anti-Slip-Platte thermoplastisches Elastomer.

Ausführung:

schwarz.

Hinweis:

Gelenkfüße werden aus einem Teller und einer Gewindespindel bzw. einem Kugelkopf zusammengestellt. Jeder Teller kann mit jeder Gewindespindel bzw. mit jedem Kugelkopf kombiniert werden.

Die Anti-Slip-Platte absorbiert Vibrationen und verhindert ein Verrutschen des Gelenkfußes.

Passende Gewindespindeln siehe 27810.

Passende Kugelköpfe siehe 27811.

Sicherheit:

Diese ESD-Produkte sind auch für Geräte, Komponenten und Schutzsysteme in explosionsgefährdeten Bereichen verwendbar.

Bei Verwendung dieser ESD-Produkte wird die Erzeugung einer elektrostatischen Funkenentladung verhindert und somit die mögliche Entzündung von Gasen und Stäuben, die in geschlossenen Räumen zu einer Explosion führen können.

Zum Schutz von Personen, die in explosionsgefährdeten Bereichen tätig sind, müssen Gerätehersteller u. Betreiber hierzu die ATEX-Richtlinien anwenden und erfüllen.

Diese ESD-Produkte sind bezüglich elektrischer Ableitfähigkeit vom TÜV Süd geprüft.

Zielgruppen:

Gerätehersteller, welche die ATEX-Produktrichtlinie 2014/34/EU erfüllen müssen.

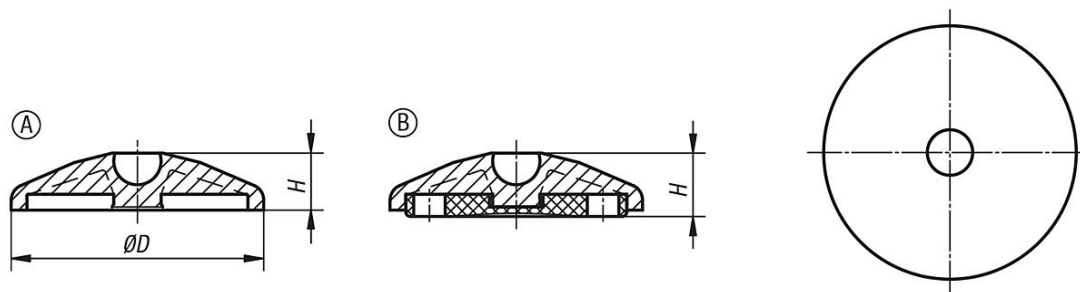
Betreiber, welche die ATEX-Betriebsrichtlinie 1999/92/EG erfüllen müssen.

Zeichnungshinweis:

Form A ohne Anschraubbohrung ohne Anti-Slip-Platte

Form B ohne Anschraubbohrung mit Anti-Slip-Platte

Zeichnungen



Artikelübersicht

Bestellnummer	Form	D	H	Belastbarkeit max. kN
27800-11040	A	40	18	9
27800-11050	A	50	18	9
27800-11060	A	60	18	9
27800-12040	B	40	20	9

Artikelübersicht

Bestellnummer	Form	D	H	Belastbarkeit max. kN
27800-12050	B	50	20	9
27800-12060	B	60	20	9