

Artikelbeschreibung/Produktabbildungen

**Beschreibung****Werkstoff:**

Teller Thermoplast glasfaserverstärkt.
Anti-Slip-Platte thermoplastisches Elastomer.

Ausführung:

schwarz.

Bestellhinweis:

Soll der Stellfußteller und die Gewindespindel montiert geliefert werden, bitte die Bestellnummer des Tellers und der Spindel mit dem Zusatz "montiert" angeben. (z.B. 27815-1060 und 27828-120661 montiert.)

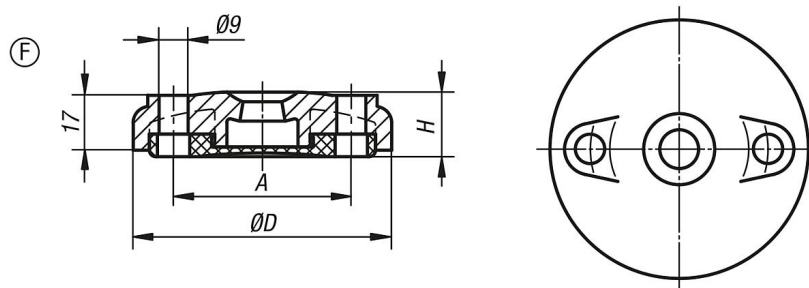
Hinweis:

Stellfüße werden aus einem Teller und einer Gewindespindel zusammengestellt.
Jeder Teller kann mit jeder Gewindespindel kombiniert werden.

Die Anti-Slip-Platte absorbiert Vibrationen und verhindert ein Verrutschen des Stellfußes.

Passende Gewindespindeln siehe 27828.

Zeichnungen



Artikelübersicht

Bestellnummer	Form	D	A	H	Belastbarkeit max. kN
27815-6080	F	80	55	20	12
27815-6100	F	100	74	20	12