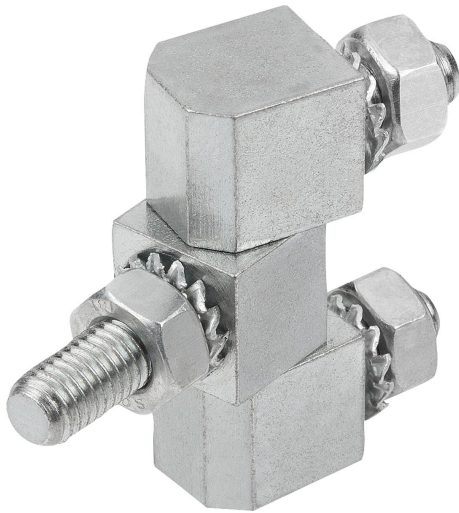


Artikelbeschreibung/Produktabbildungen



Beschreibung

Werkstoff:

Stahl.
Edelstahl 1.4305.
Edelstahl A4 1.4401.

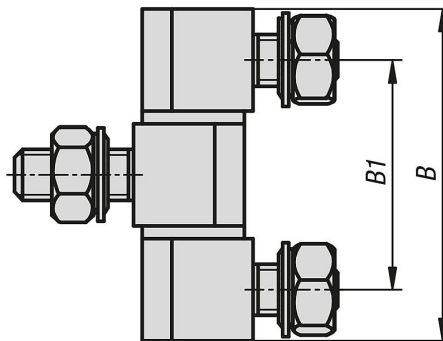
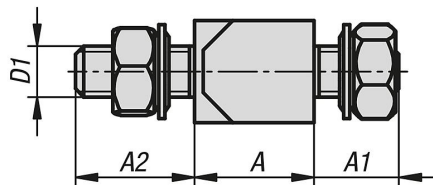
Ausführung:

Stahl verzinkt.
Edelstahl blank.

Hinweis:

Scharniere eckig mit Befestigungsmuttern für aufliegende oder innenliegende Türen. Die Befestigung erfolgt mit Muttern (M6 oder M8) von der Innenseite. Die 3-teiligen Ausführungen sind nicht aushängbar. Das Scharnier ist universell links und rechts einsetzbar. Der Öffnungswinkel beträgt 180°. Die Lieferung erfolgt unmontiert. Befestigungsmuttern und Unterlegscheiben sind im Lieferumfang enthalten.

Zeichnungen



Artikelübersicht

Bestellnummer	Form	Material Grundkörper	Stahlschlüssel	A	A1	A2	B	B1	D1
27890-0614027	A	Stahl	-	13	10	14	39	27	M6
27890-0820033	A	Stahl	-	18	14	22	49	33	M8
27890-10614027	A	Edelstahl	1.4305	13	10	14	39	27	M6
27890-10820033	A	Edelstahl	1.4305	18	14	22	49	33	M8
27890-20614027	A	Edelstahl	1.4401	13	10	14	39	27	M6
27890-20820033	A	Edelstahl	1.4401	18	14	22	49	33	M8
27890-10610135	B	Stahl	-	13	10	10	25,3	13,5	M6
27890-10814165	B	Stahl	-	18	14	14	32,4	16,5	M8
27890-110610135	B	Edelstahl	1.4305	13	10	10	25,3	13,5	M6
27890-110814165	B	Edelstahl	1.4305	18	14	14	32,4	16,5	M8

