

Artikelbeschreibung/Produktabbildungen

**Beschreibung****Werkstoff:**

Gehäuse aus Stahlblech.
Räder mit thermoplastischem Gummi-Laufbelag.
Radkörper aus Polypropylen.

Ausführung:

Gehäuse gepresst.
Räder mit Gleitlager.

Hinweis:

Radachse verschraubt. Bockrollen mit Rückenloch. Räder in elektrisch leitfähiger Ausführung, spurlos grau. Der ohmsche Widerstand des Rades liegt bei $\leq 10^4 \Omega$.

Anwendung:

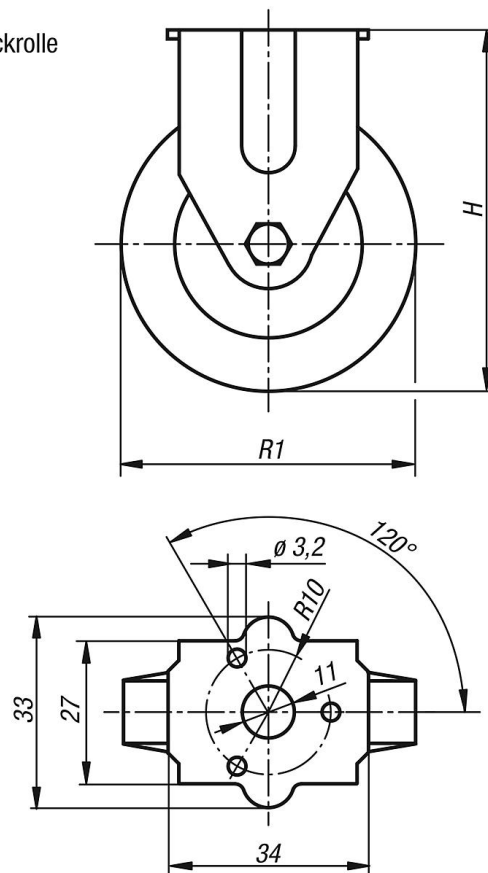
Zum Schutz vor elektrostatischer Entladung, die durch Transportgeräte oder das Transportgut erzeugt werden kann, kommen elektrisch Leitfähige Räder, Lenk- und Bockrollen zum Einsatz. So können Beschädigungen von sensiblem Transportgut oder auch eine schmerzhafte elektrostatische Entladung beim Benutzer eines Wagens verhindert werden.

Temperaturbereich:

-20 °C bis +60 °C.

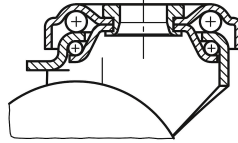
Zeichnungen

Bockrolle



Zeichnungen

Drehkranzlager:



Artikelübersicht

Bestellnummer	Ausführung	Radlagerung	B2	H	R1	Tragfähigkeit kg
95010-11050191	Bockrolle	Gleitlager	19	69	50	30
95010-11075251	Bockrolle	Gleitlager	25	98	75	50