



Beschreibung

Werkstoff:

Gehäuse aus Stahlblech.
Räder mit thermoplastischem Gummi-Laufbelag.
Radkörper aus Polypropylen.

Ausführung:

Gehäuse gepresst. Lenkrollengehäuse mit 2-facher Kugellagerung im Drehkranz.
Räder mit Gleitlager.

Hinweis:

Radachse verschraubt. Lenk- und Bockrollen mit Rückenloch. Räder in elektrisch leitfähiger Ausführung, spurlos grau. Der ohmsche Widerstand des Rades liegt bei $\leq 10^4 \Omega$.

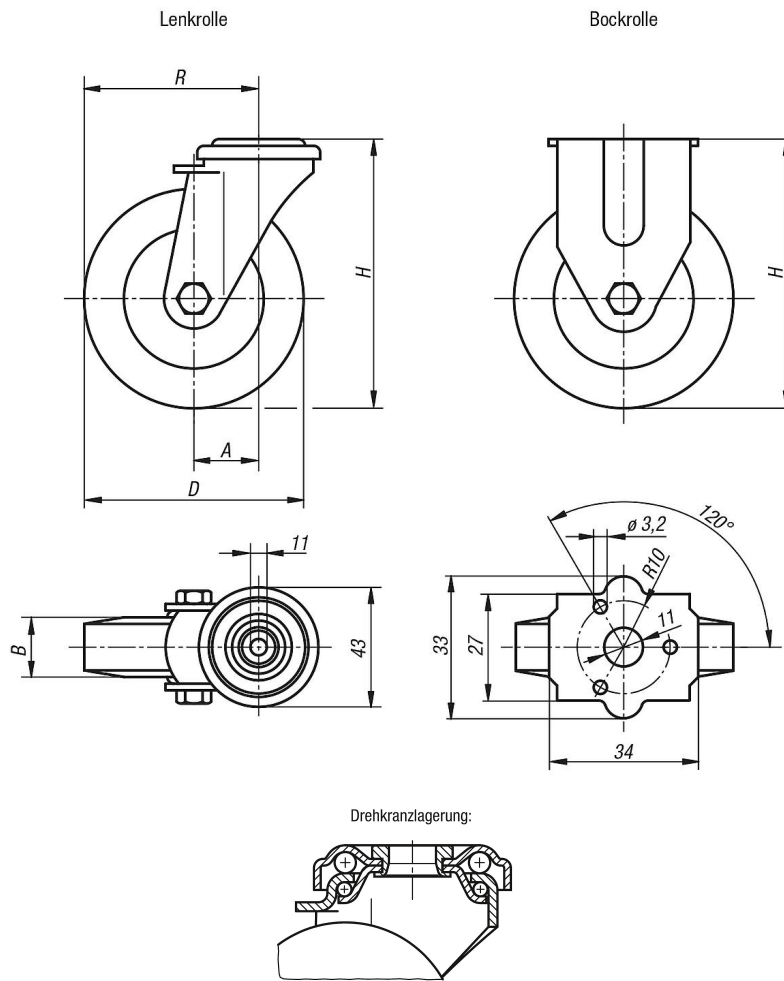
Anwendung:

Zum Schutz vor elektrostatischer Entladung, die durch Transportgeräte oder das Transportgut erzeugt werden kann, kommen elektrisch leitfähige Räder, Lenk- und Bockrollen zum Einsatz. So können Beschädigungen von sensiblem Transportgut oder auch eine schmerzhafte elektrostatische Entladung beim Benutzer eines Wagens verhindert werden.

Temperaturbereich:

-20 °C bis +60 °C.

Zeichnungen



Artikelübersicht

Bestellnummer Bockrolle ohne Feststellsystem	Bestellnummer Lenkrolle ohne Feststellsystem	Bestellnummer Lenkrolle mit Feststellsystem stop-fix	Radlagerung	A	B	D	H	R	Tragfähigkeit kg
95010-11050191	-	-	Gleitlager	-	19	50	69	-	30
95010-11075251	-	-	Gleitlager	-	25	75	98	-	50
-	95010-1105019	95010-11050192	Gleitlager	25	19	50	69	50	30
-	95010-1107525	95010-11075252	Gleitlager	29	25	75	98	66,5	50
-	95010-1110025	95010-11100252	Gleitlager	33	25	100	121	83	60